



АДМИНИСТРАЦИЯ НИЖНЕВАРТОВСКОГО РАЙОНА
Ханты-Мансийского автономного округа – Югры

ПОСТАНОВЛЕНИЕ

от 30.10.2020

№ 1686

г. Нижневартовск

Об утверждении документации
по планировке территории

В соответствии со статьями 43, 45 Градостроительного кодекса Российской Федерации, постановлением Правительства Российской Федерации от 12.05.2017 № 564 «Об утверждении положения о составе и содержании проектов планировки территории, предусматривающих размещение одного или нескольких линейных объектов», постановлением администрации района от 18.09.2019 № 1853 «Об утверждении Порядка подготовки документации по планировке территории и принятия решения об ее утверждении для размещения объектов на территории Нижневартовского района», учитывая протокол общественных обсуждений документации по планировке территории, по внесению изменений в документацию по планировке территории от 23.10.2020 № 20/20 и заключение о результатах общественных обсуждений документации по планировке территории, по внесению изменений в документацию по планировке территории от 23.10.2020 № 20/20:

1. Утвердить документацию по планировке территории для объекта «Трубопроводы на Нонг-Еганском нефтяном месторождении Нонг-Еганском лицензионном участке (14-я очередь)» в составе:

1.1. Основная часть проекта планировки территории согласно приложению 1.

1.2. Основная часть проекта межевания территории согласно приложению 2.

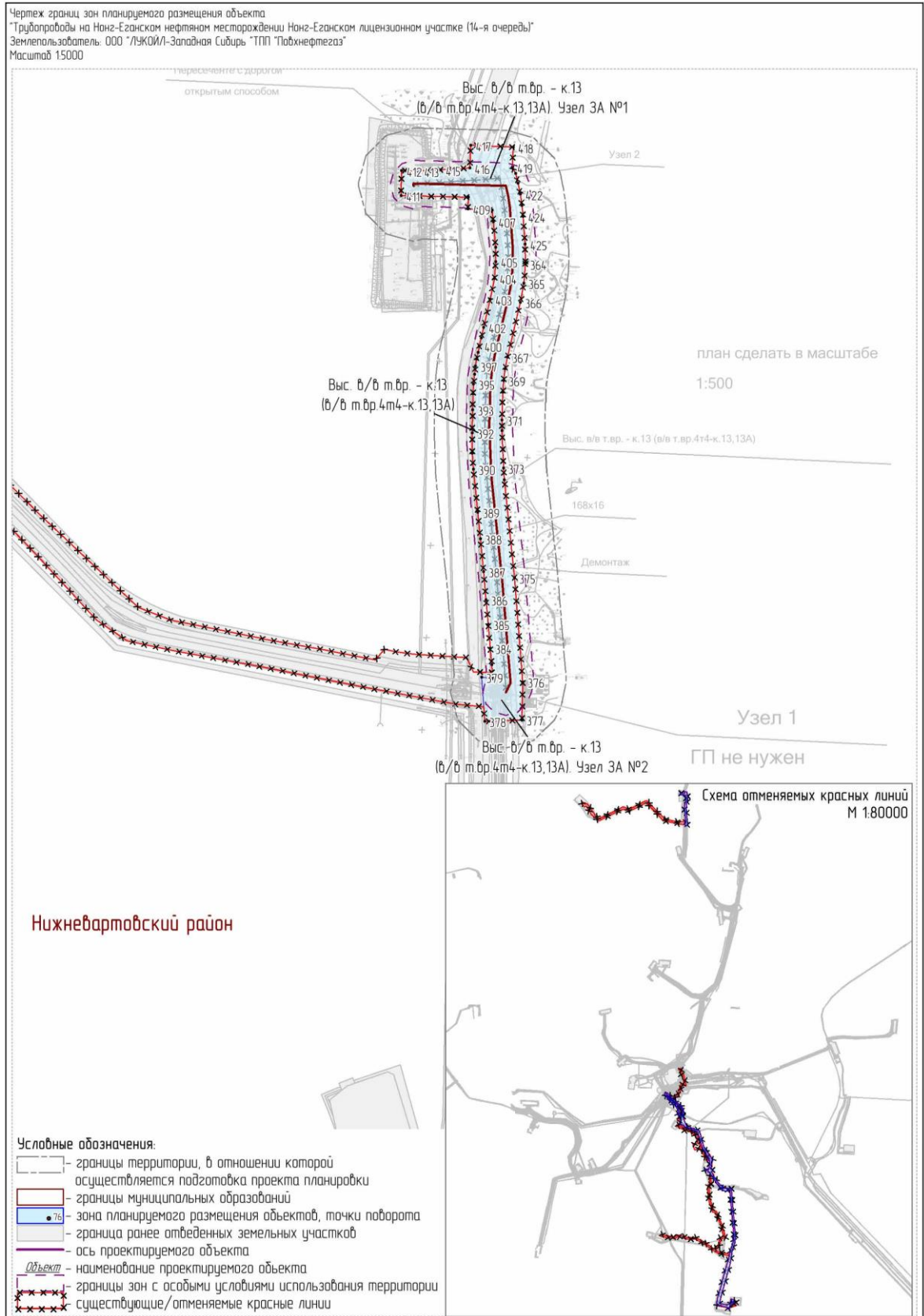
2. Контроль за выполнением постановления возложить на начальника отдела жилищно-коммунального хозяйства, энергетики и строительства администрации района М.Ю. Канышеву.

Глава района

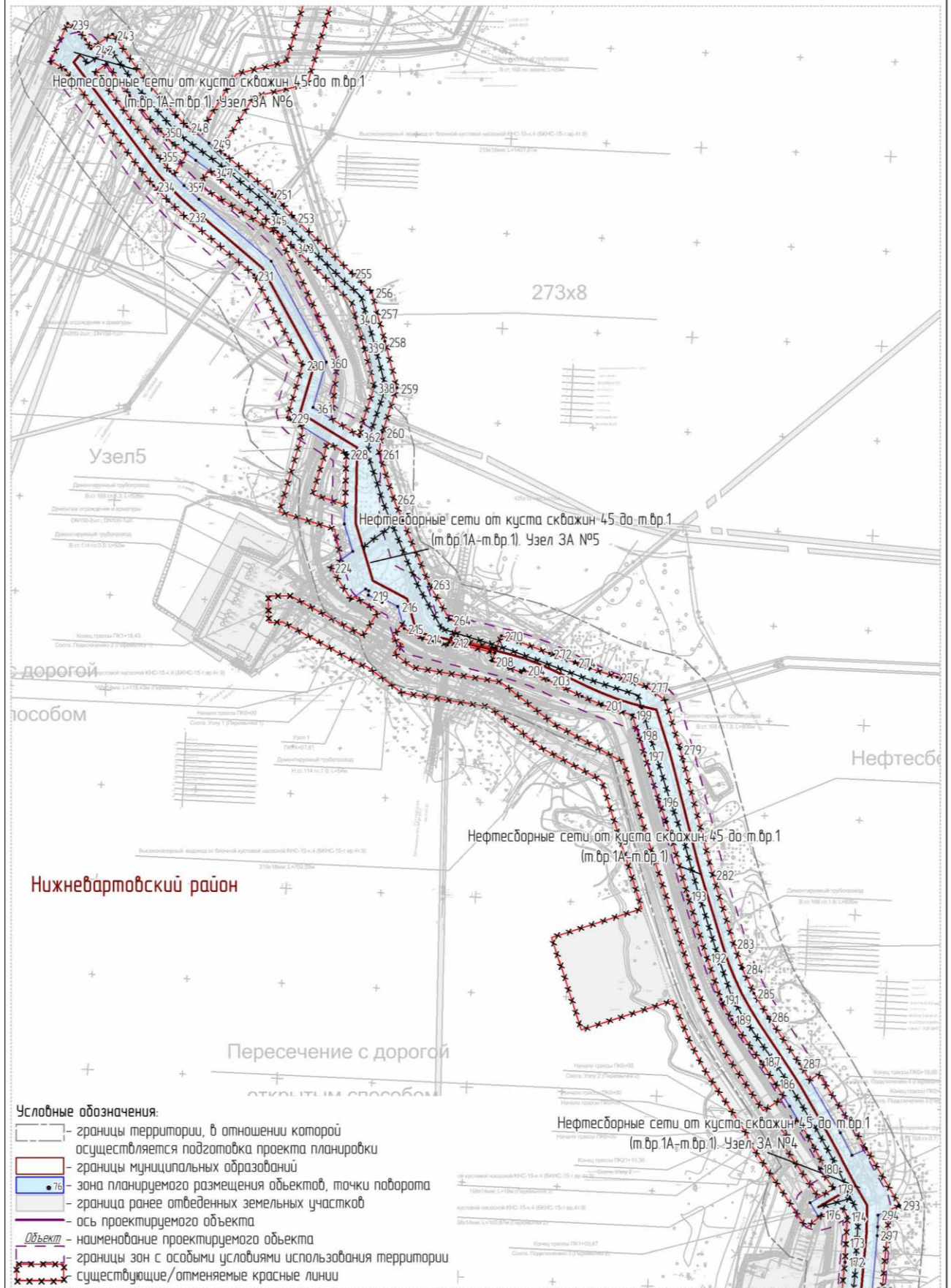
Б.А. Саломатин

Основная часть проекта планировки территории

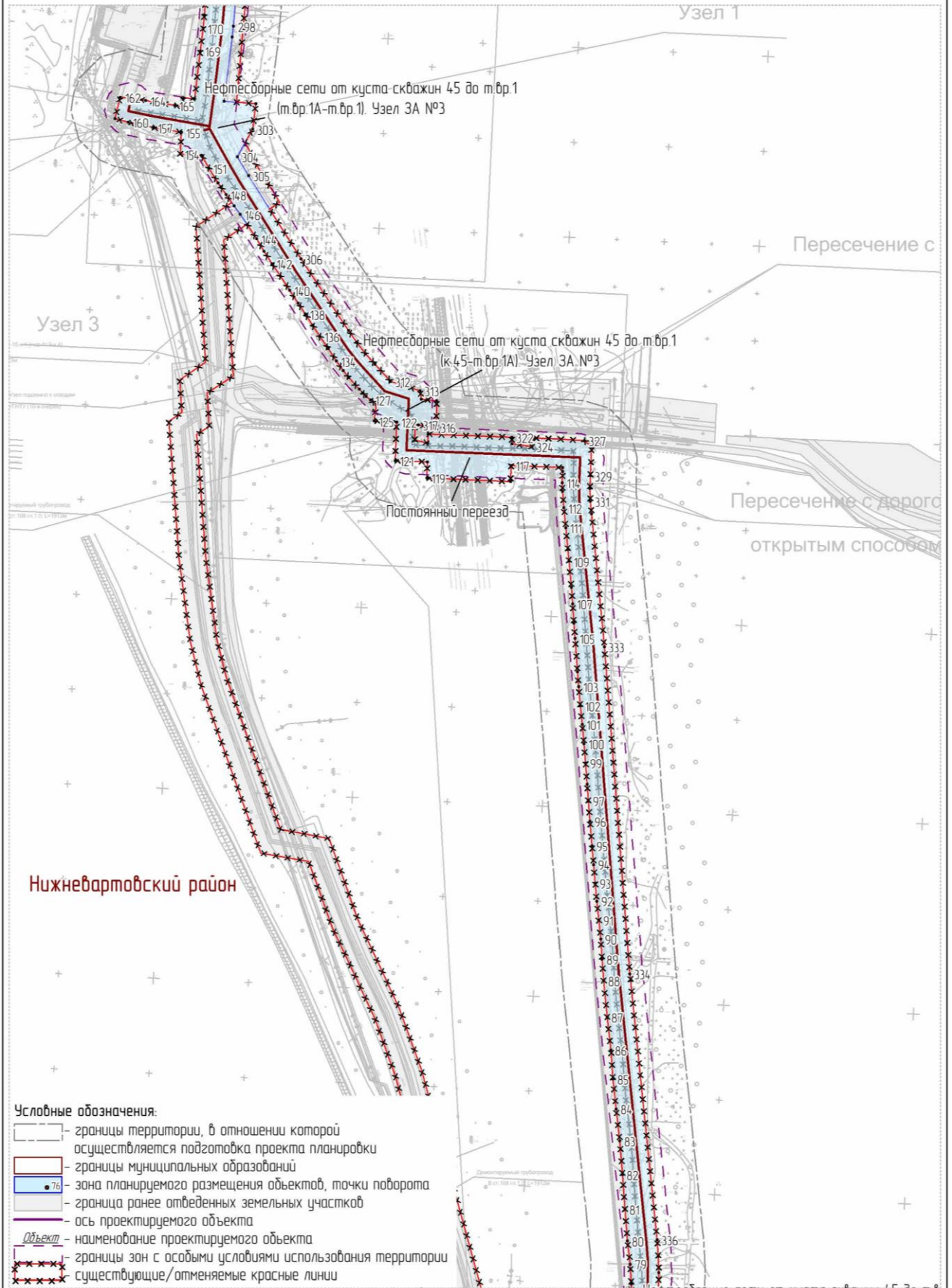
1. Проект планировки территории. Графическая часть



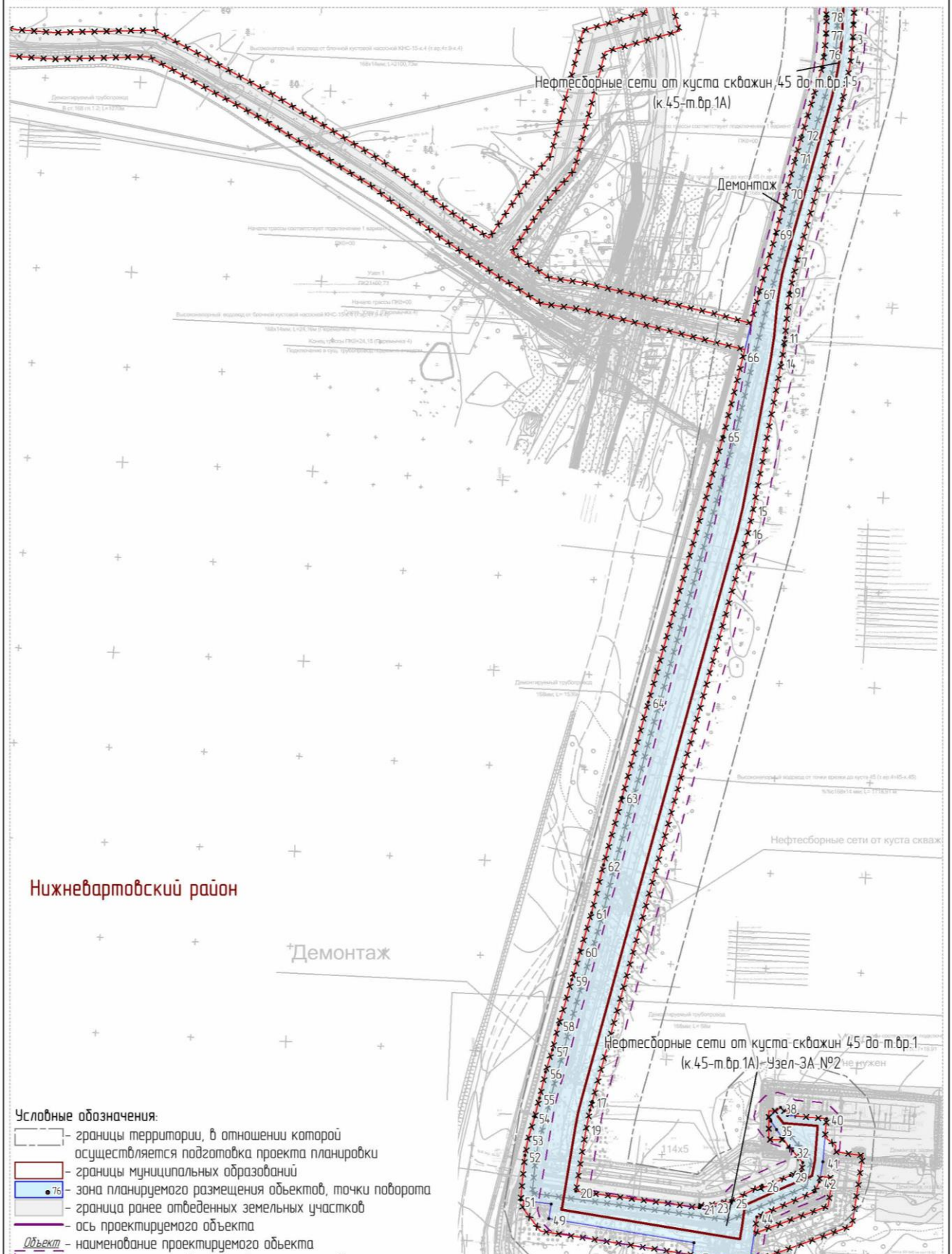
Чертеж границ зон планируемого размещения объекта
 "Трубопроводы на Нанг-Еганском нефтяном месторождении Нанг-Еганском лицензионном участке (14-я очередь)"
 Землепользователь: ООО "ЛУКОЙЛ-Западная Сибирь" ТПП "Поблизнефтегаз"
 Масштаб 15000



Чертеж границ зон планируемого размещения объекта
 "Трубопроводы на Ханг-Еганском нефтяном месторождении Ханг-Еганском лицензионном участке (14-я очередь)"
 Землепользователь: ООО "ЛУКОЙЛ-Западная Сибирь" ТПП "Побнефтегаз"
 Масштаб 15000



Чертеж границ зон планируемого размещения объекта
 "Трубопровода на Ханг-Еганском нефтяном месторождении Ханг-Еганском лицензионном участке (14-я очередь)"
 Землепользователь: ООО "ЛУКОЙЛ-Западная Сибирь" ТПП "Побнефтегаз"
 Масштаб 1:5000



2. Положение о размещении линейных объектов

2.1 Наименование, основные характеристики (категория, протяженность, проектная мощность, пропускная способность, грузонапряженность, интенсивность движения) и назначение планируемых для размещения линейных объектов, а так же линейных объектов, подлежащих реконструкции в связи с изменением их местоположения

В проектной документации «Трубопроводы на Нонг-Еганском нефтяном месторождении Нонг-Еганском лицензионном участке (14-я очередь)» предусматривается реконструкция следующих объектов:

выс. в/в т.вр. - к.13 (в/в т.вр.4т4-к.13,13А);

нефтеборные сети от куста скважин 45 до т.вр.1 (к.45-т.вр.1А);

нефтеборные сети от куста скважин 45 до т.вр.1 (т.вр.1А-т.вр.1).

Высоконапорный водовод предназначен для транспорта воды в систему поддержания пластового давления и увеличения отдачи продукции, методом закачки воды с БКНС в нагнетательные скважины.

Нефтегазоборные трубопроводы обеспечивают транспорт от замерных установок кустовых площадок до ДНС.

Нефтеборные сети от куста скважин 45 до т.вр.1 согласно ТУ разделен на два участка: к.45-т.вр.1А и т.вр.1А-т.вр.1. Участок т.вр.1А-т.вр.1 будет строиться раньше участка к.45-т.вр.1А.

В связи с отбраковкой действующих трубопроводов в проектной документации предусмотрена их реконструкция.

Технико-экономические показатели проектируемого объекта приведены в таблице 1.

Таблица 1

Наименование трубопровода	Категория трубопровода	Протяженность трассы трубопровода, мп	Расчетное давление (максимально возможное), МПа
Нефтеборные сети от куста скважин 45 до т.вр.1(к.45-т.вр.1А)	С	227,5	4,0
	С	2942,8	4,0
Нефтеборные сети от куста скважин 45 до т.вр.1(т.вр.1А-т.вр.1)	С	52,6	4,0
	С	94,0	4,0
	С	1147,5	4,0
Выс. в/в т.вр. – к.13 (в/в т.вр.4т4-к.13,13А)	С	652,0	4,0
	С	90,8	23,5
	С	576,5	23,5

Протяженность участков объекта, уточняется в процессе проектирования, в границах зон планируемого размещения линейного объекта.

2.2 Перечень субъектов Российской Федерации, перечень муниципальных районов, городских округов в составе субъектов Российской Федерации, перечень поселений, населенных пунктов, внутригородских территорий городов федерального значения, на территориях которых устанавливаются зоны планируемого размещения линейных объектов

В административном отношении район работ расположен в Тюменской области, Ханты-Мансийском автономном округе – Югра, Нижневартовском районе, на территории Нонг-Еганского месторождения (недропользователь ООО «ЛУКОЙЛ – Западная Сибирь»).

Арендатором является ООО «ЛУКОЙЛ – Западная Сибирь» ТПП «Покачевнефтегаз», арендодателем территориальный отдел - Мегионское лесничество, Покачевское участковое лесничество; Администрация Нижневартовского района.

Объект располагается на землях лесного фонда и землях промышленности.

Объект попадает в охранную зону магистрального трубопровода объекта: "Магистральный газопровод Уренгой-Челябинск 2 нитка", «Магистральный газопровод Комсомольское-Сургут-Челябинск I нитка» и охранная зона магистрального трубопровода объекта: "Магистральный газопровод СРТО-ОМСК".

2.3 Перечень координат характерных точек границ зон планируемого размещения линейных объектов

N	X	Y			
1	1056537,03	4332939,39	31	1055320,86	4332885,36
2	1056519,74	4332938,76	32	1055333,12	4332874,47
3	1056502,17	4332937,65	33	1055337,49	4332870,62
4	1056480,39	4332935,49	34	1055347,23	4332863,58
5	1056458,83	4332931,81	35	1055355,75	4332857,69
6	1056437,56	4332926,62	36	1055364,73	4332851,94
7	1056268,42	4332879,01	37	1055368,17	4332849,05
8	1056252,33	4332874,98	38	1055379,08	4332862,08
9	1056236,03	4332871,87	39	1055370,69	4332869,16
10	1056219,59	4332869,70	40	1055367,19	4332910,20
11	1056188,24	4332866,50	41	1055321,64	4332906,31
12	1056179,40	4332865,46	42	1055300,54	4332902,53
13	1056170,59	4332864,19	43	1055289,83	4332897,19
14	1056161,82	4332862,65	44	1055263,55	4332836,96
15	1056006,85	4332833,23	45	1055263,55	4332836,96
16	1055982,68	4332827,64	46	1055209,64	4332828,34
17	1055385,52	4332664,13	47	1055222,39	4332768,74
18	1055375,99	4332661,71	48	1055236,72	4332770,88
19	1055356,74	4332657,81	49	1055262,06	4332618,71
20	1055290,92	4332646,85	50	1055277,24	4332621,25
21	1055273,34	4332776,36	51	1055281,60	4332589,10
22	1055275,70	4332776,71	52	1055328,39	4332593,79
23	1055274,87	4332790,67	53	1055346,27	4332597,00
24	1055276,61	4332800,48	54	1055368,90	4332603,76
25	1055279,93	4332809,90	55	1055388,86	4332608,76
26	1055297,27	4332842,35	56	1055416,09	4332615,52
27	1055293,39	4332841,73	57	1055439,44	4332622,45
28	1055293,40	4332841,74	58	1055465,77	4332628,82
29	1055307,17	4332872,18	59	1055512,87	4332642,28
30	1055311,79	4332883,77	60	1055543,47	4332651,92
			61	1055583,37	4332663,32

62	1055633,66	4332675,99
63	1055704,84	4332695,36
64	1055804,84	4332722,86
65	1056084,46	4332801,90
66	1056168,47	4332822,39
67	1056234,28	4332839,07
68	1056249,99	4332843,86
69	1056296,90	4332856,65
70	1056339,76	4332867,98
71	1056376,89	4332877,80
72	1056401,10	4332884,40
73	1056422,03	4332890,91
74	1056440,68	4332896,37
75	1056473,17	4332905,98
76	1056486,09	4332907,84
77	1056506,02	4332909,70
78	1056525,54	4332910,36
79	1056545,92	4332909,25
80	1056570,21	4332906,45
81	1056603,65	4332903,75
82	1056640,08	4332901,03
83	1056675,81	4332898,30
84	1056709,46	4332894,43
85	1056741,08	4332891,22
86	1056771,44	4332888,72
87	1056806,00	4332884,91
88	1056844,47	4332881,41
89	1056866,84	4332879,76
90	1056888,07	4332878,09
91	1056908,03	4332876,20
92	1056928,10	4332874,16
93	1056947,09	4332872,31
94	1056966,66	4332870,64
95	1056986,19	4332869,05
96	1057012,26	4332866,91
97	1057033,60	4332865,13
98	1057051,16	4332863,96
99	1057073,68	4332862,19
100	1057093,91	4332860,46
101	1057114,13	4332858,69
102	1057133,92	4332856,89
103	1057153,98	4332855,02
104	1057169,62	4332853,63
105	1057204,92	4332851,14
106	1057221,14	4332850,00
107	1057241,52	4332848,55
108	1057258,75	4332847,27
109	1057286,17	4332844,89
110	1057298,46	4332843,73
111	1057321,50	4332841,32

112	1057342,48	4332839,37
113	1057360,11	4332838,06
114	1057368,87	4332837,74
115	1057380,74	4332837,88
116	1057384,90	4332838,01
117	1057387,19	4332784,45
118	1057370,14	4332783,98
119	1057374,01	4332695,57
120	1057390,97	4332696,04
121	1057392,41	4332662,26
122	1057433,03	4332663,98
123	1057433,36	4332660,80
124	1057433,95	4332649,82
125	1057433,97	4332640,21
126	1057451,70	4332642,19
127	1057456,17	4332636,25
128	1057459,99	4332631,94
129	1057463,90	4332628,02
130	1057467,71	4332624,44
131	1057472,80	4332619,72
132	1057479,77	4332613,49
133	1057487,27	4332607,42
134	1057497,18	4332600,51
135	1057510,21	4332591,78
136	1057523,13	4332583,21
137	1057534,92	4332575,46
138	1057546,72	4332567,82
139	1057558,40	4332560,19
140	1057571,72	4332551,28
141	1057586,55	4332541,31
142	1057599,95	4332532,47
143	1057612,94	4332524,28
144	1057625,92	4332516,34
145	1057640,69	4332506,90
146	1057651,73	4332499,20
147	1057660,76	4332492,59
148	1057672,58	4332484,26
149	1057680,67	4332478,69
150	1057684,76	4332475,88
151	1057700,56	4332466,12
152	1057714,24	4332458,41
153	1057714,24	4332458,40
154	1057715,29	4332436,11
155	1057738,31	4332437,19
156	1057738,31	4332437,19
157	1057743,39	4332407,41
158	1057745,01	4332398,65
159	1057746,89	4332389,92
160	1057749,02	4332381,25
161	1057752,67	4332367,22

162	1057775,30	4332373,11
163	1057774,30	4332385,33
164	1057771,88	4332399,78
165	1057766,65	4332430,19
166	1057765,33	4332438,47
167	1057774,59	4332438,90
168	1057773,58	4332451,33
169	1057824,12	4332457,13
170	1057847,87	4332459,98
171	1057862,13	4332461,40
172	1057880,54	4332463,31
173	1057900,99	4332464,22
174	1057928,49	4332465,89
175	1057937,03	4332461,75
176	1057930,63	4332438,41
177	1057928,62	4332434,93
178	1057943,34	4332426,40
179	1057957,85	4332451,48
180	1057978,72	4332436,01
181	1057981,06	4332441,58
182	1058003,88	4332429,28
183	1058013,88	4332423,72
184	1058028,64	4332414,54
185	1058044,74	4332404,82
186	1058068,73	4332390,02
187	1058092,11	4332374,30
188	1058105,75	4332364,58
189	1058136,26	4332343,94
190	1058153,43	4332334,24
191	1058157,46	4332332,40
192	1058200,94	4332317,46
193	1058266,31	4332297,21
194	1058324,51	4332281,07
195	1058343,40	4332274,70
196	1058365,53	4332267,05
197	1058413,81	4332251,86
198	1058435,85	4332245,09
199	1058457,05	4332238,80
200	1058459,86	4332228,52
201	1058467,48	4332206,96
202	1058476,66	4332186,04
203	1058493,61	4332150,90
204	1058504,24	4332125,14
205	1058502,10	4332120,95
206	1058506,77	4332108,39
207	1058509,65	4332107,67
208	1058513,76	4332091,04
209	1058522,24	4332094,23
210	1058522,29	4332094,04
211	1058523,42	4332089,45

212	1058533,69	4332045,94
213	1058530,75	4332044,40
214	1058537,36	4332018,02
215	1058548,07	4331998,84
216	1058571,46	4331991,81
217	1058578,31	4331979,10
218	1058575,63	4331975,26
219	1058583,37	4331960,85
220	1058587,84	4331961,38
221	1058589,74	4331957,85
222	1058589,73	4331957,84
223	1058578,84	4331942,28
224	1058612,28	4331921,13
225	1058629,19	4331944,37
226	1058629,20	4331944,37
227	1058658,04	4331935,71
228	1058732,34	4331937,59
229	1058770,45	4331875,25
230	1058826,04	4331891,66
231	1058920,60	4331840,19
232	1058982,76	4331767,14
233	1058998,23	4331750,24
234	1059014,90	4331734,54
235	1059032,69	4331720,10
236	1059136,88	4331641,66
237	1059136,89	4331641,64
238	1059146,18	4331625,75
239	1059185,71	4331643,72
240	1059178,33	4331655,09
241	1059168,83	4331662,18
242	1059159,28	4331668,28
243	1059174,38	4331691,16
244	1059124,59	4331726,94
245	1059110,16	4331739,52
246	1059098,70	4331749,24
247	1059087,66	4331759,00
248	1059077,05	4331769,36
249	1059059,83	4331792,65
250	1059047,48	4331809,56
251	1059006,71	4331859,13
252	1058994,78	4331870,25
253	1058981,88	4331881,88
254	1058966,45	4331897,67
255	1058923,46	4331942,60
256	1058903,06	4331964,35
257	1058880,95	4331969,74
258	1058850,74	4331978,41
259	1058801,61	4331991,11
260	1058755,16	4331975,66
261	1058732,63	4331972,07

262	1058685,17	4331987,08
263	1058595,18	4332025,05
264	1058557,42	4332046,43
265	1058554,23	4332056,71
266	1058538,25	4332048,33
267	1058528,27	4332090,63
268	1058527,14	4332095,25
269	1058526,95	4332096,00
270	1058540,39	4332101,04
271	1058535,60	4332115,58
272	1058521,81	4332152,13
273	1058516,07	4332167,51
274	1058512,27	4332177,82
275	1058505,90	4332194,36
276	1058496,85	4332222,82
277	1058486,64	4332254,20
278	1058472,12	4332273,51
279	1058420,89	4332289,03
280	1058407,68	4332292,71
281	1058301,08	4332319,94
282	1058288,54	4332323,45
283	1058216,09	4332345,46
284	1058189,38	4332355,06
285	1058163,72	4332367,21
286	1058139,40	4332381,83
287	1058089,87	4332415,01
288	1058072,49	4332425,84
289	1058016,77	4332458,09
290	1057993,36	4332470,34
291	1057993,18	4332470,42
292	1057999,55	4332485,54
293	1057940,23	4332520,88
294	1057930,01	4332498,13
295	1057930,00	4332498,13
296	1057917,82	4332497,69
297	1057908,65	4332497,02
298	1057850,00	4332491,88
299	1057838,92	4332490,71
300	1057776,98	4332483,01
301	1057771,06	4332482,22
302	1057768,33	4332515,69
303	1057741,64	4332512,16
304	1057712,54	4332496,34
305	1057692,64	4332507,89
306	1057605,04	4332562,95
307	1057599,10	4332566,77
308	1057529,37	4332613,02
309	1057516,99	4332621,71
310	1057505,08	4332631,03
311	1057493,69	4332640,95

312	1057475,73	4332657,43
313	1057465,99	4332688,42
314	1057457,02	4332689,99
315	1057455,48	4332705,93
316	1057427,49	4332705,59
317	1057430,11	4332686,89
318	1057430,68	4332682,82
319	1057413,84	4332682,87
320	1057410,99	4332696,59
321	1057420,25	4332696,85
322	1057416,77	4332785,26
323	1057410,07	4332785,08
324	1057407,22	4332806,48
325	1057416,07	4332807,66
326	1057415,41	4332824,28
327	1057413,44	4332860,89
328	1057406,63	4332868,55
329	1057376,40	4332867,26
330	1057362,99	4332867,00
331	1057349,57	4332867,36
332	1057336,17	4332868,35
333	1057196,17	4332881,95
334	1056851,43	4332908,97
335	1056844,30	4332909,61
336	1056571,58	4332937,75
337	1056554,33	4332939,06
338	1058802,42	4331967,13
339	1058844,68	4331956,22
340	1058875,05	4331947,50
341	1058891,23	4331943,55
342	1058906,61	4331926,93
343	1058949,92	4331881,66
344	1058965,93	4331865,27
345	1058979,24	4331853,29
346	1058989,92	4331843,34
347	1059029,30	4331795,47
348	1059041,29	4331779,03
349	1059059,65	4331754,18
350	1059071,99	4331742,16
351	1059083,62	4331731,85
352	1059110,29	4331708,88
353	1059143,00	4331685,38
354	1059134,39	4331672,33
355	1059046,52	4331738,48
356	1059030,06	4331751,84
357	1059014,61	4331766,40
358	1059000,28	4331782,03
359	1058935,36	4331858,37
360	1058828,67	4331916,43
361	1058780,86	4331902,32

362	1058750,70	4331951,64
363	1058760,63	4331953,24
364	1064584,28	4332058,68
365	1064563,19	4332056,94
366	1064542,35	4332053,10
367	1064483,04	4332039,13
368	1064470,56	4332036,63
369	1064457,93	4332035,00
370	1064445,22	4332034,23
371	1064414,93	4332033,43
372	1064403,41	4332033,47
373	1064362,80	4332034,92
374	1064350,10	4332035,78
375	1064243,95	4332046,81
376	1064130,93	4332056,03
377	1064089,93	4332054,84
378	1064088,44	4332014,63
379	1064136,36	4332011,20
380	1064134,88	4332023,44
381	1064134,89	4332023,44
382	1064135,60	4332023,41
383	1064149,83	4332022,26
384	1064167,67	4332020,72
385	1064193,33	4332018,54
386	1064220,31	4332016,23
387	1064250,68	4332013,41
388	1064286,35	4332009,91
389	1064315,20	4332007,09
390	1064361,77	4332002,42
391	1064379,02	4332001,31
392	1064401,02	4332001,19
393	1064425,92	4332001,57
394	1064443,29	4332002,04
395	1064453,97	4332002,65
396	1064464,63	4332003,60
397	1064473,57	4332004,64
398	1064481,06	4332005,94
399	1064488,17	4332007,46
400	1064494,95	4332008,97
401	1064504,14	4332010,95
402	1064515,52	4332013,41
403	1064545,73	4332020,65
404	1064568,25	4332025,28
405	1064586,67	4332026,69
406	1064602,26	4332026,45
407	1064629,80	4332023,99
408	1064642,59	4332022,62
409	1064643,83	4331996,44
410	1064656,29	4331997,03
411	1064658,11	4331924,07

412	1064685,10	4331924,74
413	1064684,63	4331943,88
414	1064685,54	4331956,90
415	1064685,86	4331966,84
416	1064688,10	4331998,52
417	1064712,60	4331999,68
418	1064710,44	4332045,54
419	1064688,73	4332044,52
420	1064682,04	4332048,28
421	1064671,50	4332050,83
422	1064659,60	4332053,34
423	1064647,59	4332055,18
424	1064635,48	4332056,33
425	1064605,47	4332058,32

2.4 Перечень координат характерных точек границ зон планируемого размещения линейных объектов, подлежащих реконструкции в связи с изменением их местоположения

Линейные объекты, подлежащих переносу (переустройству) из зон планируемого размещения линейных объектов, отсутствуют.

2.5 Предельные параметры разрешенного строительства, реконструкции объектов капитального строительства, входящих в состав линейных объектов в границах зон их планируемого размещения

Предельные (минимальные и (или) максимальные) размеры земельных участков и предельные параметры разрешенного строительства, реконструкции объектов капитального строительства не подлежат установлению.

Фактически испрашиваемая площадь по проекту составляет 21,6605 га, из них 11,8471 га вновь отводимые земельные участки, 9,8134 га участки имеющие права.

2.6 Информация о необходимости осуществления мероприятий по защите сохраняемых объектов капитального строительства (здание, строение, сооружение, объекты, строительство которых не завершено), существующих и строящихся на момент подготовки проекта планировки территории, а также объектов капитального строительства, планируемых к строительству в соответствии с ранее утвержденной документацией по планировке территории, от возможного негативного воздействия в связи с размещением линейных объектов

Зона планируемого размещения объекта не пересекает ранее утвержденный проект планировки территории.

2.7 Информация о необходимости осуществления мероприятий по сохранению объектов культурного наследия от возможного негативного воздействия в связи с размещением линейных объектов

Согласно заключению №20-1754 службы государственной охраны объектов культурного наследия ХМАО – Югры от 27.04.2020 года в границах участка, испрашиваемого под хозяйственную деятельность объекты культурного наследия, объекты, обладающие признаками объекта культурного наследия, территории, обладающие признаками достопримечательного места (перспективные и малоперспективные историко-культурные зоны) не выявлены. Проектируемый объект попадает в границы территорий традиционного природопользования коренных малочисленных народов Севера регионального значения. Экономические соглашения с главами семей предоставлены в материалах к проекту.

2.8 Информация о необходимости осуществления мероприятий по охране окружающей среды

Проектируемый объект расположен вне зон особо охраняемых природных территорий федерального, регионального и местного значения.

Реализация проекта не приведет к загрязнению территории района расположения объекта. Производство строительного-монтажных работ в границах отвода земель, позволит свести к минимуму воздействие на почвы, растительный и животный мир. По окончании строительства объекта предусматривается благоустройство территории и рекультивация земельных участков.

Ущерб окружающей среде может быть нанесен лишь в аварийных случаях, для их предотвращения предусмотрены все возможные мероприятия в соответствии с требованиями законодательства Российской Федерации.

2.9 Информация о необходимости осуществления мероприятий по защите территории от чрезвычайных ситуаций природного и техногенного характера, в том числе по обеспечению пожарной безопасности и гражданской обороне

В качестве решений направленных на уменьшение риска чрезвычайных ситуаций оборудования и предупреждения аварийных выбросов можно выделить следующие:

- применение герметизированной системы трубопроводов;
- применение труб из материалов, соответствующих климатическим условиям района строительства;
- применение труб с толщиной стенки, превышающей расчетную;
- покрытие наружной поверхности подземных участков трубопроводов пленочной антикоррозионной изоляцией усиленного типа;
- тепловая изоляция надземных участков трубопроводов и узлов запорной арматуры;
- молниезащита и заземление;
- очистка полости трубопроводов и гидравлическое испытание трубопроводов на прочность и герметичность;
- организация на всех этапах строительства входного, операционного и приемочного контроля;
- проверка качества изоляционных покрытий;
- 100 % контроль сварных стыков;
- оснащение технологического оборудования системами регулирования и блокировки;
- периодическая диагностика трубопроводов, в том числе внутриплощадочных, не реже одного раза в два года;
- в начале и конце трубопроводов предусмотрены отсекающие задвижки для экстренного вывода его из эксплуатации;
- на углах поворота и переходах промысловых трубопровода и через препятствия, по трассе не менее чем через 500 м предусмотрена установка опознавательных знаков.

Для обеспечения уменьшения риска аварий в период эксплуатации объекта рекомендуется выполнять следующий комплекс организационных мероприятий:

- мероприятия, обеспечивающие проведение обучения обслуживающего персонала правилам работы с этими устройствами;

планирование организационно-технических мероприятий, направленных на повышение промышленной безопасности на объекте (модернизация оборудования, реконструкция, капитальное строительство, улучшение условий труда, организация охраны труда и т.д.);

мероприятия по обеспечению поддержания в постоянной готовности и исправности оборудования, специальных устройств и приспособлений для пожаротушения и ликвидации возможных аварий;

мероприятия по проведению на предприятии периодических учений по ликвидации возможных аварий и загораний;

мероприятия, обеспечивающие строгое соблюдение периодичности планово-предупредительных ремонтов и регламента по эксплуатации и контролю технического состояния оборудования, труб и арматуры;

мероприятия, обеспечивающие постоянный контроль за герметичностью трубопроводов, фланцевых соединений и затворов запорной арматуры;

мероприятия, обеспечивающие соблюдение технологических режимов эксплуатации объектов трубопроводного транспорта;

мероприятия, обеспечивающие поддержание высокой готовности к ликвидации возможных аварий всех подразделений предприятия, ответственных за проведение такого рода работ, путем поддержания на должном уровне технического оснащения, проведения соответствующих учений по ликвидации возможных аварий с периодичностью не менее одного раза в квартал;

мероприятия, обеспечивающие охрану объектов месторождения от несанкционированных и криминальных вмешательств в их работу.

Основная часть проекта межевания территории

1. Текстовая часть проекта межевания территории

1.1 Перечень и сведения о площади образуемых земельных участков, в том числе возможные способы их образования

Проектируемые объекты расположены на землях лесного фонда: территориальный отдел - Мегионское лесничество, Покачевское участковое лесничество; землях промышленности Администрации Нижневартовского района.

Данным проектом планировки и проектом межевания предусматриваются действия по градостроительной подготовке земельных участков в целях определения их границ. На основании решений, закрепленных в чертежах проекта межевания, будут готовиться проекты границ земельных участков для их последующего формирования, в соответствии с требованиями земельного законодательства.

Проект межевания разработан на участок общей площадью 11,8471 га. (Таблица 1).

Выбор трасс выполнен из условия минимизации нанесения ущерба окружающей природной среде и обеспечения высокой надежности и безаварийности в период эксплуатации.

На месторождении принята коридорная система прокладки коммуникаций. Ширина вновь проектируемых земельных участков меняется в зависимости от характеристик грунтов, рельефа местности и характеристик лесных насаждений вдоль трассы.

1.2 Перечень и сведения о площади образуемых земельных участков, которые будут отнесены к территориям общего пользования или имуществу общего пользования, в том числе в отношении которых предполагаются резервирование и (или) изъятие для государственных или муниципальных нужд

Изъятие земельных участков для государственных и муниципальных нужд для размещения проектируемого объекта не требуется.

1.3 Вид разрешенного использования образуемых земельных участков в соответствии с проектом планировки территории в случаях, предусмотренных Градостроительным кодексом Российской Федерации

Вид разрешенного использования для земель лесного фонда - строительство, реконструкция, эксплуатация линейных объектов (ст.25 Лесного кодекса).

Площади испрашиваемых земельных участков
под линейный объект капитального строительства

Таблица 1

Наименование объекта	№ земельного участка	Испрашиваемая площадь земельного участка, га	Категория земель	Возможный способ образования земельного участка
Выс. в/в т.вр. - к.13 (в/в т.вр.4т4-к.13,13А)	86:04:0000001:98300/ЧЗУ1	0,1675	Земли лесного фонда	Образование частей путем учета изменений земельного участка с кадастровым номером 86:04:0000001:98300
Выс. в/в т.вр. - к.13 (в/в т.вр.4т4-к.13,13А)	86:04:0000001:98300/ЧЗУ2	0,9731	Земли лесного фонда	Образование частей путем учета изменений земельного участка с кадастровым номером 86:04:0000001:98300
Выс. в/в т.вр. - к.13 (в/в т.вр.4т4-к.13,13А). Узел ЗА №1	86:04:0000001:98300/ЧЗУ7	0,1609	Земли лесного фонда	Образование частей путем учета изменений земельного участка с кадастровым номером 86:04:0000001:98300
Выс. в/в т.вр. - к.13 (в/в т.вр.4т4-к.13,13А). Узел ЗА №2	86:04:0000001:98300/ЧЗУ5	0,0683	Земли лесного фонда	Образование частей путем учета изменений земельного участка с кадастровым номером 86:04:0000001:98300
Демонтаж	86:04:0000001:5439/ЧЗУ2	0,01	Земли лесного фонда	Образование частей путем учета изменений земельного участка с кадастровым номером 86:04:0000001:5439
Демонтаж	86:04:0000001:98300/ЧЗУ4	0,1811	Земли лесного фонда	Образование частей путем учета изменений земельного участка с кадастровым номером 86:04:0000001:98300
Демонтаж	86:04:0000001:98305/ЧЗУ13	1,487	Земли лесного фонда	Образование частей путем учета изменений земельного участка с кадастровым номером 86:04:0000001:98305

Нефтеборные сети от куста скважин 45 до т.вр.1 (к.45-т.вр.1А)	86:04:0000001:98305/ЧЗУ8	1,2721	Земли лесного фонда	Образование частей путем учета изменений земельного участка с кадастровым номером 86:04:0000001:98305
Нефтеборные сети от куста скважин 45 до т.вр.1 (к.45-т.вр.1А)	86:04:0000001:98305/ЧЗУ12	3,3825	Земли лесного фонда	Образование частей путем учета изменений земельного участка с кадастровым номером 86:04:0000001:98305
Нефтеборные сети от куста скважин 45 до т.вр.1 (к.45-т.вр.1А). Узел ЗА №2	86:04:0000001:98305/ЧЗУ7	0,2635	Земли лесного фонда	Образование частей путем учета изменений земельного участка с кадастровым номером 86:04:0000001:98305
Нефтеборные сети от куста скважин 45 до т.вр.1 (к.45-т.вр.1А). Узел ЗА №3	86:04:0000001:98305/ЧЗУ18	0,0914	Земли лесного фонда	Образование частей путем учета изменений земельного участка с кадастровым номером 86:04:0000001:98305
Нефтеборные сети от куста скважин 45 до т.вр.1 (т.вр.1А-т.вр.1)	86:04:0000001:5439/ЧЗУ3	0,0035	Земли лесного фонда	Образование частей путем учета изменений земельного участка с кадастровым номером 86:04:0000001:5439
Нефтеборные сети от куста скважин 45 до т.вр.1 (т.вр.1А-т.вр.1)	86:04:0000001:98305/ЧЗУ9	0,7137	Земли лесного фонда	Образование частей путем учета изменений земельного участка с кадастровым номером 86:04:0000001:98305
Нефтеборные сети от куста скважин 45 до т.вр.1 (т.вр.1А-т.вр.1)	86:04:0000001:98305/ЧЗУ16	2,0503	Земли лесного фонда	Образование частей путем учета изменений земельного участка с кадастровым номером 86:04:0000001:98305
Нефтеборные сети от куста скважин 45 до т.вр.1 (т.вр.1А-т.вр.1)	86:04:0000001:5439/ЧЗУ1	0,0091	Земли лесного фонда	Образование частей путем учета изменений земельного участка с кадастровым номером 86:04:0000001:5439
Нефтеборные сети от куста скважин 45 до т.вр.1 (т.вр.1А-т.вр.1). Узел ЗА №3	86:04:0000001:98305/ЧЗУ14	0,2949	Земли лесного фонда	Образование частей путем учета изменений земельного участка с кадастровым

№1 Выс. в/в т.вр. - к.13 (в/в т.вр.4т4-к.13,13А)										
Экспл.	Покачевс кое	33	7		0,3655	-	Болото			
Экспл.		33	20		0,6076	/ -	Трасса коммуникации			
Итого:					0,9731	/ -	-	-	-	-
№2 Демонтаж										
Экспл.	Покачевс кое	49	54		0,0100	/ -	Линия электропередач			
Итого:					0,0100	/ -	-	-	-	-
№3 Демонтаж										
Экспл.	Покачевское	33	7		0,0013	/ -	Болото			
Экспл.		33	20		0,1798	-	Трасса коммуникации			
Итого:					0,1811	/ -	-	-	-	-
№4 Демонтаж										
Экспл.	Покачевское	49	21		0,1620	/ -	Болото			
Экспл.		49	25	С	0,2190	/ 33	-	-	0,2190/33	-
Экспл.		49	35		0,0110	/ -	Трасса коммуникации			
Экспл.		49	38		0,0330	/ -	Трасса коммуникации			
Экспл.		49	41		0,0500	/ -	Трасса коммуникации			
Экспл.		49	43		0,4270	/ -	Трасса коммуникации			
Экспл.		49	45		0,0080	/ -	Зимник			
Экспл.		49	54		0,1540	/ -	Линия электропередач			
Экспл.		49	55		0,0350	/ -	Болото			
Экспл.		49	64		0,0810	/ -	Болото			
Экспл.		49	66	С	0,0060	/ 0	-	-	-	0,0060/ 0
Экспл.		49	67	С	0,0860	/ 5	-	-	-	0,0860/ 5
Экспл.		49	80	С	0,0670	/ 7	-	0,0670/ 7	-	-
Экспл.		49	81		0,0570	/ -	Нефтепровод			
Экспл.		66	2		0,0050	/ -	Болото			
Экспл.		66	58		0,0860	/ -	Трасса коммуникации			

		Итого:			1,4870 / 45	-	0,0670/ 7	0,2190/33	0,0920/ 5
№5 Нефтеборные сети от куста скважин 45 до т.вр.1 (к.45-т.вр.1А)									
Экспл.	Покачевское	49	28	С	0,2825 / 28	-	0,2825/ 28	-	-
Экспл.		49	81		0,0641 / -	Нефтепровод			
Экспл.		65	13	С	0,0473 / 6	-	-	0,0473/6	-
Экспл.		65	38		0,0044 / -	Трасса коммуникации			
Экспл.		66	1	С	0,0391 / 5	-	-	0,0391/5	-
Экспл.		66	2		1,0318 / -	Болото			
Экспл.		66	26	С	0,3474 / 42	-	-	0,3474/42	-
Экспл.		66	54		0,0135 / -	Зимник			
Экспл.		66	58		0,5119 / -	Трасса коммуникации			
Экспл.		66	81	С	0,3783 / 45	-	-	0,3783/45	-
Экспл.		66	82	С	0,3792 / 42	-	-	-	0,3792/ 42
Экспл.		66	89	С	0,1362 / 16	-	-	0,1362/16	-
Экспл.		66	91		0,0007 / -	Буровая площадка			
Экспл.		66	92	С	0,1461 / 18	-	-	0,1461/ 18	-
		Итого:			3,3825 / 20 2	-	0,2825/ 28	1,0944/ 132	0,3792/ 42
№6 Нефтеборные сети от куста скважин 45 до т.вр.1 (т.вр.1А-т.вр.1)									
Экспл.	Покачевское	49	54		0,0091 / -	Линия электропередач			
		Итого:			0,0091 / -	-	-	-	-
№7 Нефтеборные сети от куста скважин 45 до т.вр.1 (т.вр.1А-т.вр.1)									
Экспл.	Покачевское	49	20		0,0109 / -	Болото			
Экспл.		49	25	С	0,8556 / 12 8	-	-	0,8556/ 128	-
Экспл.		49	28	С	0,1509 / 15	-	0,1509/ 15	-	-
Экспл.		49	35		0,0054 / -	Трасса коммуникации			
Экспл.		49	38		0,0392 / -	Трасса коммуникации			
Экспл.		49	41		0,0388 / -	Трасса коммуникации			
Экспл.		49	42		0,0077 / -	Трасса коммуникации			

Экспл.		49	43		0,1732	/	-	Трасса коммуникации			
Экспл.		49	45		0,0437	/	-	Зимник			
Экспл.		49	54		0,0508	/	-	Линия электропередач			
Экспл.		49	57		0,1300	/	-	Болото			
Экспл.		49	59		0,1167	/	-	Болото			
Экспл.		49	64		0,2264	/	-	Болото			
Экспл.		49	66	С	0,0298	/	2	-	-	-	0,0298/ 2
Экспл.		49	67	С	0,1458	/	9	-	-	-	0,1458/ 9
Экспл.		49	91		0,0254	/	-	Болото			
Итого:					2,0503	/	15 4	-	0,1509/ 15	0,8556/ 128	0,1756/ 11
№8 Переезд через газопровод на промышленной автодороге "ЦДНГ-4 на кустовую площадку №1 "Нонг-Еганского" месторождения"											
Экспл.	Покачевское	49	24		0,0012	/	-	Болото			
Экспл.		49	35		0,0017	/	-	Трасса коммуникации			
Экспл.		49	39		0,0041	/	-	Трасса коммуникации			
Экспл.		49	43		0,0030	/	-	Трасса коммуникации			
Экспл.		49	66	С	0,0038	/	0	-	-	-	0,0038/ 0
Итого:					0,0138	/	0	-	-	-	0,0038/ 0
№9 Переезд через газопровод на промышленной автодороге "ЦДНГ-4 на кустовую площадку №4 "Нонг-Еганского" месторождения"											
Экспл.	Покачевское	65	38		0,0061	/	-	Трасса коммуникации			
Итого:					0,0061	/	-	-	-	-	-
№10 Переезд через газопровод на промышленной автодороге "ЦДНГ-4 на кустовую площадку №4 "Нонг-Еганского" месторождения"											
Экспл.	Покачевское	65	34		0,0200	/	-	Трасса коммуникации			
Экспл.		65	38		0,1200	/	-	Трасса коммуникации			
Экспл.		65	61		0,1100	/	-	Болото			
Итого:					0,2500	/		-	-	-	-
№11 Переезд через газопровод на промышленной автодороге "ЦДНГ-4 на кустовую площадку №7 "Нонг-Еганского" месторождения"											

Экспл.	Покачевское	49	22		0,0012 / -	Трасса коммуникации				
Экспл.		66	45		0,0013 / -	Трасса коммуникации				
Итого:					0,0025 / -	-	-	-	-	
№12 Переезд через газопровод на промышленной автодороге "ЦДНГ-4 на кустовые площадки №10, №14 и №42 "Нонг-Еганского" месторождения"										
Экспл. (ОЗУ)	Покачевское	33	15		0,0732 / -	Трасса коммуникации				
Экспл.		33	20		0,0869 / -	Трасса коммуникации				
Экспл. (ОЗУ)		34	61	С	0,0972 / 2	0,0972 / 2	-	-	-	
Экспл. (ОЗУ)		34	74		0,0216 / -	Зимник				
Итого:					0,2789 / -	0,0972 / 2	-	-	-	
ВСЕГО по строительству:					8,6444 / 40 / 3	0,0972 / 2	0,5004 / 50	2,1690 / 293	0,6506 / 58	
№13 Выс. в/в т.вр. - к.13 (в/в т.вр.4т4-к.13,13А)										
Экспл.	Покачевское	33	7		0,0041 / -	Болото				
Экспл.		33	20		0,1634 / -	Трасса коммуникации				
Итого:					0,1675 / -	-	-	-	-	
№14 Выс. в/в т.вр. - к.13 (в/в т.вр.4т4-к.13,13А). Узел 3А №1										
Экспл.	Покачевское	33	7		0,1076 / -	Болото				
Экспл.		33	20		0,0533 / -	Трасса коммуникации				
Итого:					0,1609 / -	-	-	-	-	
№15 Выс. в/в т.вр. - к.13 (в/в т.вр.4т4-к.13,13А). Узел 3А №2										
Экспл.	Покачевское	33	7		0,0256 / -	Болото				
Экспл.		33	20		0,0427 / -	Трасса коммуникации				
Итого:					0,0683 /	-	-	-	-	
№16 Нефтеборные сети от куста скважин 45 до т.вр.1 (к.45-т.вр.1А)										

Экспл.	Покачевское	49	28	С	0,0224 / 2	-	0,0224/ 2	-	-
Экспл.		49	81		0,0626 / -	Нефтепровод			
Экспл.		65	13	С	0,0121 / 1	-	-	0,0121/1	-
Экспл.		65	38		0,0058 / -	Трасса коммуникации			
Экспл.		66	1	С	0,0178 / 2	-	-	0,0178/2	-
Экспл.		66	2		0,4078 / -	Болото			
Экспл.		66	26	С	0,1186 / 14	-	-	0,1186/14	-
Экспл.		66	54		0,0039 / -	Зимник			
Экспл.		66	58		0,3868 / -	Трасса коммуникации			
Экспл.		66	81	С	0,0063 / 1	-	-	0,0063/1	-
Экспл.		66	82	С	0,1194 / 13	-	-	-	0,1194/ 13
Экспл.		66	89	С	0,0619 / 7	-	-	0,0619/7	-
Экспл.		66	91		0,0004 / -	Буровая площадка			
Экспл.		66	92	С	0,0463 / 6	-	-	0,0463/6	-
Итого:					1,2721 / 46	-	0,0224/ 2	0,2630/31	0,1194/ 13
№17 Нефтеборные сети от куста скважин 45 до т.вр.1 (к.45-т.вр.1А). Узел ЗА №2									
Экспл.	Покачевское	66	57		0,0017 / -	Дорога общего пользования			
Экспл.		66	58		0,0903 / -	Трасса коммуникации			
Экспл.		66	89	С	0,1715 / 21	-	-	0,1715/21	-
Итого:					0,2635 / 21	-	-	0,1715/21	-
№18 Нефтеборные сети от куста скважин 45 до т.вр.1 (к.45-т.вр.1А). Узел ЗА №3									
Экспл.	Покачевское	49	22		0,0212 / -	Трасса коммуникации			
Экспл.		49	28	С	0,0062 / 1	-	0,0062/ 1	-	-
Экспл.		49	80	С	0,0084 / 1	-	0,0084/ 1	-	-
Экспл.		49	81		0,0556 / -	Нефтепровод			
Итого:					0,0914 / 2	-	0,0146/ 2	-	-
№19 Нефтеборные сети от куста скважин 45 до т.вр.1 (т.вр.1А-т.вр.1)									

Экспл.	Покачевское	49	54		0,0035 / -	Линия электропередач			
Итого:					0,0035 / -	-	-	-	-
№20 Нефтеборные сети от куста скважин 45 до т.вр.1 (т.вр.1А-т.вр.1)									
Экспл.	Покачевское	49	25	С	0,2588 / 39	-	-	0,2588/39	-
Экспл.		49	28	С	0,0669 / 7	-	0,0669/7	-	-
Экспл.		49	35		0,0061 / -	Трасса коммуникации			
Экспл.		49	38		0,0059 / -	Трасса коммуникации			
Экспл.		49	41		0,0136 / -	Трасса коммуникации			
Экспл.		49	43		0,0554 / -	Трасса коммуникации			
Экспл.		49	45		0,0104 / -	Зимник			
Экспл.		49	54		0,0086 / -	Линия электропередач			
Экспл.		49	57		0,0734 / -	Болото			
Экспл.		49	59		0,0521 / -	Болото			
Экспл.		49	64		0,0973 / -	Болото			
Экспл.		49	66	С	0,0125 / 1	-	-	-	0,0125/1
Экспл.		49	67	С	0,0401 / 2	-	-	-	0,0401/2
Экспл.		49	91		0,0126 / -	Болото			
Итого:					0,7137 / 49	-	0,0669/7	0,2588/39	0,0526/3
№21 Нефтеборные сети от куста скважин 45 до т.вр.1 (т.вр.1А-т.вр.1). Узел ЗА №3									
Экспл.	Покачевское	49	28	С	0,2357 / 24	-	0,2357/24	-	-
Экспл.		49	43		0,0217 / -	Трасса коммуникации			
Экспл.		49	80	С	0,0079 / 1	-	0,0079/1	-	-
Экспл.		49	81		0,0296 / -	Нефтепровод			
Итого:					0,2949 / 25	-	0,2436/25	-	-
№22 Нефтеборные сети от куста скважин 45 до т.вр.1 (т.вр.1А-т.вр.1). Узел ЗА №4									
Экспл.	Покачевское	49	25	С	0,1955 / 29	-	-	0,1955/29	-
Экспл.		49	43		0,0456 / -	Трасса коммуникации			
Экспл.		49	45		0,0384 / -	Зимник			
Итого:					0,2795 / 29	-	-	0,1955/29	-
№23 Нефтеборные сети от куста скважин 45 до т.вр.1 (т.вр.1А-т.вр.1). Узел ЗА №5									

Экспл.	Покачевское	49	54		0,0029 / -	Линия электропередач				
Экспл.		49	64		0,1136 / -	Болото				
Итого:					0,1165 / -	-	-	-	-	
№24 Нефтеоборудованные сети от куста скважин 45 до т.вр.1 (т.вр.1А-т.вр.1). Узел ЗА №6										
Экспл.	Покачевское	49	38		0,0233 / -	Трасса коммуникации				
Экспл.		49	42		0,0150 / -	Трасса коммуникации				
Итого:					0,0383 / -	-	-	-	-	
№25 Переезд через газопровод на промышленной автодороге "ЦДНГ-4 на кустовую площадку №1 "Нонг-Еганского" месторождения"										
Экспл.	Покачевское	49	35		0,0120 / -	Трасса коммуникации				
Экспл.		49	39		0,0320 / -	Трасса коммуникации				
Экспл.		49	54		0,0010 / -	Линия электропередач				
Экспл.		49	66	С	0,0200 / 1	-	-	-	0,0200/1	
Итого:					0,0650 / 1	-	-	-	0,0200/1	
№26 Переезд через газопровод на промышленной автодороге "ЦДНГ-4 на кустовую площадку №4 "Нонг-Еганского" месторождения"										
Экспл.	Покачевское	65	38		0,0054 / -	Трасса коммуникации				
Итого:					0,0054 / -	-	-	-	-	
№27 Переезд через газопровод на промышленной автодороге "ЦДНГ-4 на кустовую площадку №4 "Нонг-Еганского" месторождения"										
Экспл.	Покачевское	65	34		0,0120 / -	Трасса коммуникации				
Экспл.		65	38		0,1525 / -	Трасса коммуникации				
Экспл.		65	61		0,3542 / -	Болото				
Итого:					0,5187 / -	-	-	-	-	
№28 Переезд через газопровод на промышленной автодороге "ЦДНГ-4 на кустовую площадку №7 "Нонг-Еганского" месторождения"										
Экспл.	Покачевское	49	22		0,0739 / -	Трасса коммуникации				

Экспл.		50	121	С	0,0016 / 0	-	-	0,0016/0	-	
Экспл.		66	45		0,0601 / -	Трасса коммуникации				
Итого:					0,1356 / 0	-	-	0,0016/0	-	
№29 Переезд через газопровод на промышленной автодороге "ЦДНГ-4 на кустовые площадки №10, №14 и №42 "Нонг-Еганского" месторождения"										
Экспл. (ОЗУ)	Покачевское	33	15		0,1125 / -	Трасса коммуникации				
Экспл.		33	20		0,0910 / -	Трасса коммуникации				
Экспл. (ОЗУ)		34	61	С	0,1298 / 3	0,1298 /3	-	-	-	
Экспл. (ОЗУ)		34	74		0,1075 / -	Зимник				
Итого:					0,4408 / 3	0,1298 /3	-	-	-	
№30 Постоянный переезд										
Экспл.	Покачевское	65	13	С	0,0183 / 2	-	-	0,0183/2	-	
Экспл.		65	38		0,1909 / -	Трасса коммуникации				
Экспл.		66	1	С	0,0747 / 9	-	-	0,0747/9	-	
Итого:					0,2839 / 11	-	-	0,0930/11	-	
ВСЕГО по эксплуатации:					4,9195 / 7	18 /3	0,1298 /3	0,3475/36	0,9834/131	0,1920/17
ВСЕГО по отводу:					13,5639	59 /0	0,2270 /5	0,8479/86	3,1524/424	0,8426/75

Средние таксационные показатели насаждений лесного участка

Таблица 3

Лесной квартал	Лесотаксационный выдел	Целевое назначение лесов	Преобладающая порода	Состав	Возраст	Бонитет	Полнота	Средний запас древесины лесных насаждений (куб.м/га)			
								молодняки	средне-возрастные	приспевающие	спелые и перестойные
1	2	3	4	5	6	7	8	9	10	11	12
34	61	Экспл. (ОЗУ)	С	10С	15	5	0,4	20	-	-	-
49	25	Экспл.	С	10С	120	5	0,7	-	-	150	-
49	28	Экспл.	С	10С	100	5	0,5	-	100	-	-
49	66	Экспл.	С	10С	140	5	0,3	-	-	-	60
49	67	Экспл.	С	10С	140	5	0,3	-	-	-	60
49	80	Экспл.	С	10С	100	5	0,5	-	100	-	-

68	1064643,01	4332012,95
69	1064654,32	4332010,43
86:04:0000001:98305/Ч3У1		
70	1058627,43	4331986,50
71	1058615,91	4331991,26
72	1058613,85	4331992,27
73	1058604,51	4331978,95
74	1058598,73	4331970,69
75	1058595,52	4331966,10
76	1058592,85	4331962,28
77	1058589,73	4331957,84
78	1058581,43	4331945,97
79	1058582,24	4331945,83
80	1058602,82	4331948,90
81	1058606,16	4331950,50
82	1058609,85	4331953,10
83	1058633,33	4331984,49
84	1058612,28	4331921,13
85	1058629,19	4331944,35
86	1058631,98	4331948,19
87	1058634,81	4331952,09
88	1058637,93	4331956,37
89	1058638,41	4331957,03
90	1058643,55	4331964,09
91	1058647,85	4331970,00
92	1058646,08	4331970,89
93	1058617,45	4331933,93
94	1058610,43	4331922,30
95	1058623,06	4332005,40
96	1058620,32	4332001,52
97	1058633,03	4331998,36
86:04:0000001:98305/Ч3У2		
98	1057922,52	4332481,44
99	1057938,20	4332482,81
100	1057966,87	4332469,43
101	1057984,05	4332460,39
102	1057987,86	4332457,78
103	1057989,71	4332462,16
104	1057993,19	4332470,40
105	1057999,57	4332485,54
106	1057940,23	4332520,88
107	1057930,01	4332498,13
108	1057925,80	4332488,77
109	1057923,50	4332483,66
110	1057948,36	4332465,01
111	1057956,71	4332460,07
112	1057963,76	4332455,09
113	1057981,58	4332442,84
114	1057984,26	4332449,20
115	1057985,51	4332452,17

116	1057980,96	4332455,18
117	1057964,26	4332464,05
118	1057937,17	4332476,68
119	1057919,68	4332475,15
120	1057919,10	4332473,86
121	1057929,30	4332468,30
122	1057946,82	4332465,92
86:04:0000001:98305/Ч3У3		
123	1057405,99	4332696,45
124	1057404,90	4332718,17
125	1057408,76	4332717,87
126	1057407,99	4332729,97
127	1057404,36	4332730,32
128	1057404,10	4332734,98
129	1057400,74	4332735,60
130	1057399,33	4332748,18
131	1057409,91	4332751,13
132	1057409,94	4332751,69
133	1057403,56	4332752,27
134	1057402,73	4332784,87
135	1057401,19	4332784,84
136	1057396,19	4332784,69
137	1057387,21	4332784,45
138	1057370,14	4332783,98
139	1057374,01	4332695,57
140	1057390,97	4332696,04
141	1057399,97	4332696,29
142	1057404,96	4332696,42
86:04:0000001:98305/Ч3У6		
143	1059138,48	4331642,85
144	1059139,51	4331643,31
145	1059139,30	4331643,77
146	1059149,45	4331648,17
147	1059140,60	4331652,33
148	1059135,21	4331655,81
149	1059131,46	4331650,97
150	1059134,95	4331644,99
151	1059137,99	4331642,63
152	1059153,76	4331652,51
153	1059160,88	4331657,81
154	1059163,28	4331663,64
155	1059161,47	4331665,23
156	1059157,18	4331663,32
157	1059153,11	4331657,62
158	1059150,84	4331656,37
159	1059150,13	4331657,83
160	1059146,50	4331656,10
161	1059169,75	4331644,41
162	1059175,02	4331646,81
163	1059176,09	4331652,23

164	1059171,44	4331656,36
165	1059166,86	4331651,72
166	1059159,85	4331666,71
167	1059151,83	4331673,00
168	1059146,57	4331666,38
169	1059149,11	4331664,36
170	1059155,50	4331664,72
171	1059134,36	4331656,36
172	1059127,00	4331661,13
173	1059125,55	4331661,05
174	1059130,90	4331651,92
175	1059136,87	4331663,73
176	1059141,33	4331669,56
177	1059139,33	4331668,62
178	1059131,91	4331665,08
179	1059134,22	4331663,58
180	1059142,47	4331632,01
181	1059144,11	4331632,75
182	1059142,92	4331635,50
183	1059141,00	4331634,57
184	1059136,69	4331642,02
185	1059137,00	4331642,17
186	1059136,28	4331642,73
86:04:0000001:98305/ЧЗУ14		
187	1057749,46	4332461,88
188	1057772,41	4332465,95
189	1057772,20	4332468,24
190	1057771,79	4332473,24
191	1057771,06	4332482,22
192	1057768,37	4332515,71
193	1057741,63	4332512,17
194	1057712,54	4332496,34
195	1057712,98	4332485,85
196	1057713,23	4332479,98
197	1057713,34	4332477,60
198	1057714,55	4332451,94
199	1057721,98	4332451,44
200	1057730,10	4332451,42
201	1057743,72	4332451,36
202	1057747,67	4332451,35
203	1057746,60	4332456,58
204	1057739,03	4332459,17
205	1057713,82	4332467,36
206	1057714,26	4332458,40
207	1057750,14	4332437,76
208	1057749,48	4332441,31
209	1057721,46	4332441,46
210	1057715,02	4332441,88
211	1057715,29	4332436,11
212	1057738,33	4332437,19

213	1057747,37	4332437,62
214	1057753,48	4332454,32
215	1057773,17	4332456,29
216	1057772,93	4332459,26
217	1057772,87	4332459,95
218	1057753,20	4332456,43
219	1057759,82	4332440,85
220	1057767,05	4332441,23
221	1057759,77	4332441,28
86:04:0000001:98300/ЧЗУ1		
222	1064623,35	4332041,09
223	1064623,02	4332041,21
224	1064599,53	4332045,02
225	1064570,53	4332045,21
226	1064525,15	4332037,73
227	1064485,61	4332028,43
228	1064472,37	4332025,78
229	1064458,98	4332024,05
230	1064445,49	4332023,23
231	1064415,26	4332022,43
232	1064402,99	4332022,47
233	1064362,46	4332023,91
234	1064348,92	4332024,85
235	1064346,80	4332025,06
236	1064346,60	4332025,07
237	1064245,09	4332030,58
238	1064348,49	4332019,87
239	1064362,20	4332018,91
240	1064402,88	4332017,48
241	1064415,31	4332017,42
242	1064445,68	4332018,15
243	1064459,45	4332019,06
244	1064473,16	4332020,84
245	1064486,68	4332023,54
246	1064545,99	4332037,46
247	1064557,55	4332039,88
248	1064569,21	4332041,54
249	1064580,90	4332042,51
250	1064592,65	4332042,77
251	1064604,44	4332042,34
252	1064668,21	4331955,31
253	1064673,34	4331955,31
254	1064672,83	4331975,75
255	1064668,04	4331975,89
256	1064667,80	4331974,73
257	1064207,21	4332033,79
258	1064152,23	4332040,20
259	1064152,14	4332038,23
260	1064628,20	4332045,80
261	1064641,73	4332041,10

262	1064641,67	4332042,30
263	1064654,94	4332042,93
264	1064646,23	4332044,26
265	1064634,79	4332045,35
266	1064669,34	4331982,49
267	1064668,42	4331977,81
268	1064672,78	4331977,76
269	1064672,58	4331985,88
270	1064670,03	4331985,98
271	1064670,41	4331987,90
272	1064672,53	4331987,87
273	1064672,45	4331991,90
274	1064671,21	4331991,94
86:04:0000001:98305/ЧЗУ8		
275	1055327,85	4332638,79
276	1055359,07	4332644,00
277	1055374,20	4332646,92
278	1055389,19	4332650,62
279	1055986,34	4332814,11
280	1056009,51	4332819,48
281	1056093,42	4332835,41
282	1056113,16	4332839,16
283	1056164,38	4332848,88
284	1056186,85	4332852,16
285	1056189,71	4332852,58
286	1056192,81	4332852,90
287	1056221,07	4332855,78
288	1056238,25	4332858,04
289	1056255,34	4332861,29
290	1056272,19	4332865,51
291	1056441,32	4332913,13
292	1056461,67	4332918,09
293	1056482,26	4332921,61
294	1056503,11	4332923,68
295	1056520,60	4332924,79
296	1056537,14	4332925,38
297	1056553,68	4332925,06
298	1056570,17	4332923,81
299	1056827,75	4332897,23
300	1056893,79	4332891,61
301	1057189,25	4332868,50
302	1057194,83	4332868,01
303	1057334,87	4332854,40
304	1057355,89	4332853,11
305	1057376,96	4332853,27
306	1057393,23	4332853,96
307	1057393,30	4332852,32
308	1057398,31	4332852,10
309	1057398,01	4332859,17
310	1057376,83	4332858,27

311	1057356,03	4332858,10
312	1057335,27	4332859,39
313	1057195,29	4332872,97
314	1057189,63	4332873,49
315	1056850,75	4332899,98
316	1056843,36	4332900,66
317	1056570,61	4332928,80
318	1056553,90	4332930,06
319	1056537,10	4332930,39
320	1056520,37	4332929,79
321	1056502,69	4332928,66
322	1056481,59	4332926,57
323	1056460,66	4332922,99
324	1056440,05	4332917,96
325	1056270,91	4332870,32
326	1056254,29	4332866,18
327	1056237,46	4332862,97
328	1056220,47	4332860,76
329	1056189,11	4332857,55
330	1056163,54	4332853,82
331	1056008,48	4332824,37
332	1055985,11	4332818,96
333	1055387,92	4332655,46
334	1055373,13	4332651,82
335	1055358,17	4332648,92
336	1055327,15	4332643,75
337	1057459,74	4332661,81
338	1057464,25	4332654,67
339	1057491,20	4332626,36
340	1057690,43	4332492,94
341	1057699,69	4332487,47
342	1057713,23	4332479,98
343	1057712,98	4332485,85
344	1057702,17	4332491,81
345	1057687,82	4332500,29
346	1057600,26	4332555,32
347	1057594,13	4332559,28
348	1057524,41	4332605,50
349	1057511,63	4332614,48
350	1057499,35	4332624,09
351	1057487,57	4332634,34
352	1057470,39	4332650,13
353	1057467,89	4332652,44
354	1057465,22	4332660,86
355	1057462,36	4332669,98
356	1057460,32	4332676,50
357	1057459,48	4332679,12
358	1057458,07	4332679,07
359	1055273,67	4332629,76
360	1055272,66	4332637,58

361	1055271,00	4332650,32
362	1055250,57	4332772,97
363	1055245,62	4332772,21
364	1055269,47	4332629,06
365	1057396,19	4332784,69
366	1057401,19	4332784,84
367	1057399,56	4332822,91
368	1057394,53	4332823,44
369	1057422,21	4332672,53
370	1057422,02	4332675,85
371	1057407,05	4332675,22
372	1057406,97	4332676,89
373	1057405,80	4332676,84
374	1057404,96	4332696,42
375	1057399,97	4332696,29
376	1057401,02	4332671,62
377	1055280,33	4332839,65
378	1055286,28	4332840,61
379	1055295,09	4332859,87
380	1055294,80	4332871,54
381	1057398,87	4332839,08
382	1057398,69	4332843,17
383	1057393,68	4332843,69
384	1057393,88	4332838,69
385	1057396,42	4332838,43
386	1055306,86	4332635,29
387	1055311,33	4332636,04
388	1055310,69	4332640,99
389	1055306,24	4332640,26
390	1055287,50	4332632,06
391	1055291,79	4332632,78
392	1055291,10	4332637,72
393	1055286,85	4332637,03
394	1055317,12	4332637,00
395	1055321,08	4332637,66
396	1055320,45	4332642,63
397	1055316,47	4332641,97
86:04:0000001:98305/Ч3У9		
398	1057987,87	4332457,78
399	1057987,90	4332457,75
400	1057989,22	4332456,86
401	1057989,76	4332456,48
402	1058009,81	4332445,91
403	1058040,51	4332428,17
404	1058049,59	4332422,92
405	1058065,46	4332413,73
406	1058082,13	4332403,33
407	1058131,64	4332370,18
408	1058146,76	4332360,68
409	1058162,40	4332352,10

410	1058178,53	4332344,44
411	1058195,10	4332337,77
412	1058211,99	4332332,08
413	1058284,51	4332310,02
414	1058297,60	4332306,37
415	1058404,19	4332279,15
416	1058416,86	4332275,61
417	1058460,32	4332262,46
418	1058462,19	4332254,46
419	1058465,10	4332264,14
420	1058464,55	4332266,41
421	1058418,26	4332280,43
422	1058405,49	4332283,98
423	1058298,90	4332311,21
424	1058285,91	4332314,83
425	1058213,51	4332336,84
426	1058196,84	4332342,45
427	1058180,54	4332349,03
428	1058164,70	4332356,56
429	1058149,28	4332365,01
430	1058134,37	4332374,36
431	1058084,84	4332407,56
432	1058068,04	4332418,03
433	1058012,25	4332450,32
434	1057989,72	4332462,16
435	1057909,51	4332488,06
436	1057850,78	4332482,91
437	1057840,05	4332481,77
438	1057778,19	4332474,09
439	1057771,79	4332473,24
440	1057772,20	4332468,24
441	1057778,87	4332469,14
442	1057840,62	4332476,81
443	1057851,26	4332477,93
444	1057909,84	4332483,07
445	1057923,50	4332483,66
446	1057925,80	4332488,77
447	1058940,69	4331830,49
448	1058944,73	4331833,47
449	1058929,58	4331851,26
450	1058827,64	4331906,73
451	1058814,46	4331902,84
452	1058817,14	4331898,42
453	1058819,70	4331899,17
454	1058827,07	4331901,35
455	1058830,02	4331899,75
456	1058926,38	4331847,31
457	1058747,19	4331930,61
458	1058749,75	4331931,92
459	1058751,65	4331932,90

460	1058740,08	4331951,79
461	1058670,65	4331950,04
462	1058659,93	4331949,77
463	1058637,94	4331956,37
464	1058634,82	4331952,09
465	1058659,26	4331944,75
466	1058675,59	4331945,16
467	1058737,31	4331946,72
468	1059024,87	4331737,85
469	1059025,00	4331737,94
470	1059017,47	4331751,17
471	1059016,02	4331752,45
472	1059010,32	4331758,13
473	1059004,43	4331764,01
474	1058993,40	4331776,25
475	1058965,95	4331808,52
476	1058951,87	4331825,07
477	1058947,84	4331822,10
478	1058983,27	4331780,44
479	1058989,64	4331772,94
480	1059000,08	4331761,33
481	1059000,78	4331760,56
482	1059005,91	4331755,45
483	1059012,60	4331748,79
484	1059013,33	4331748,14
485	1058552,10	4332012,23
486	1058548,42	4332013,14
487	1058540,99	4332014,99
488	1058542,17	4332010,00
489	1058548,60	4332008,07
490	1058563,96	4332003,46
491	1058577,61	4331999,35
492	1058595,52	4331966,10
493	1058598,73	4331970,69
494	1058581,06	4332003,56
495	1058577,76	4332004,55
496	1058569,49	4332007,02
497	1058514,34	4332123,35
498	1058518,05	4332127,86
499	1058513,11	4332141,44
500	1058506,28	4332156,95
501	1058492,63	4332185,16
502	1058494,47	4332176,67
503	1058497,28	4332164,03
504	1058501,71	4332154,85
505	1058508,46	4332139,57
506	1058797,53	4331892,63
507	1058795,09	4331897,14
508	1058793,67	4331896,72
509	1058776,80	4331891,74

510	1058775,15	4331894,44
511	1058768,44	4331905,43
512	1058763,08	4331904,60
513	1058769,71	4331893,77
514	1058774,54	4331885,85
515	1058486,15	4332187,10
516	1058485,76	4332188,94
517	1058477,71	4332219,69
518	1058472,29	4332235,99
519	1058466,61	4332237,56
520	1058466,86	4332236,52
521	1058472,01	4332220,68
522	1058477,95	4332205,13
523	1058484,79	4332189,97
524	1058537,67	4332050,85
525	1058533,00	4332048,91
526	1058533,70	4332045,94
527	1058539,42	4332021,63
528	1058544,91	4332020,27
529	1058538,84	4332045,87
530	1058538,26	4332048,34
531	1058520,21	4332120,99
532	1058516,37	4332116,32
533	1058518,81	4332107,85
534	1058521,02	4332099,10
535	1058522,24	4332094,19
536	1058525,90	4332095,58
537	1058529,04	4332087,38
538	1058526,98	4332095,99
539	1058523,63	4332109,16
540	1059079,53	4331696,13
541	1059084,80	4331698,41
542	1059071,24	4331708,61
543	1059065,91	4331706,37
544	1057751,29	4332414,71
545	1057754,09	4332416,09
546	1057750,15	4332437,76
547	1057747,38	4332437,62
548	1058464,82	4332244,28
549	1058470,41	4332242,74
550	1058466,00	4332260,21
551	1058463,14	4332250,63
552	1059060,29	4331710,60
553	1059065,65	4331712,83
554	1059057,03	4331719,31
555	1059051,91	4331716,91
556	1059098,51	4331686,55
557	1059099,82	4331687,09
558	1059086,62	4331697,02
559	1059081,38	4331694,73

560	1059085,78	4331691,44
561	1059093,33	4331689,91
562	1059036,29	4331728,76
563	1059041,22	4331731,21
564	1059041,14	4331731,27
565	1059032,24	4331738,37
566	1059029,72	4331736,95
567	1059031,13	4331734,43
568	1059029,96	4331733,79
569	1058802,46	4331894,08
570	1058811,16	4331896,65
571	1058808,45	4331901,07
572	1058800,03	4331898,59
573	1059046,44	4331721,03
574	1059051,56	4331723,42
575	1059045,71	4331727,83
576	1059040,69	4331725,36
577	1059031,42	4331739,04
578	1059028,32	4331741,52
579	1059019,79	4331749,09
580	1059025,88	4331738,40
581	1059028,19	4331739,69
582	1059029,27	4331737,82
583	1058758,71	4331911,74
584	1058763,57	4331913,38
585	1058760,36	4331918,65
586	1058755,89	4331916,35
587	1058760,77	4331908,37
588	1058766,15	4331909,15
589	1058764,09	4331912,54
590	1058759,23	4331910,89
591	1059100,59	4331685,21
592	1059109,72	4331679,37
593	1059109,96	4331679,47
594	1059101,72	4331685,66
595	1057947,36	4332445,36
596	1057948,33	4332447,02
597	1057946,01	4332448,71
598	1059123,74	4331662,87
599	1059123,93	4331663,11
600	1059120,10	4331665,57
86:04:0000001:5439/ЧЗУ3		
601	1058942,96	4331827,81
602	1058947,00	4331830,78
603	1058944,74	4331833,45
604	1058940,70	4331830,47
605	1058947,82	4331822,12
606	1058951,85	4331825,09
607	1058949,61	4331827,71
608	1058945,58	4331824,74

86:04:0000001:98305/ЧЗУ18		
609	1057432,21	4332671,80
610	1057433,03	4332663,98
611	1057433,36	4332660,80
612	1057433,95	4332649,82
613	1057433,97	4332640,21
614	1057434,56	4332640,28
615	1057438,56	4332640,72
616	1057451,70	4332642,19
617	1057454,78	4332642,54
618	1057456,01	4332649,14
619	1057454,35	4332651,08
620	1057442,14	4332671,57
621	1057439,05	4332671,64
622	1057435,05	4332671,73
623	1057455,35	4332705,93
624	1057453,20	4332705,91
625	1057454,17	4332696,93
626	1057448,25	4332705,11
627	1057448,15	4332705,84
628	1057444,48	4332705,80
629	1057441,02	4332705,75
630	1057439,58	4332705,74
631	1057439,04	4332705,73
632	1057435,58	4332705,69
633	1057429,10	4332705,61
634	1057429,81	4332695,38
635	1057429,98	4332695,36
636	1057429,99	4332694,34
637	1057432,94	4332689,61
638	1057434,12	4332689,66
639	1057435,33	4332689,70
640	1057437,92	4332689,80
641	1057437,69	4332693,36
642	1057435,95	4332696,15
643	1057437,55	4332696,17
644	1057439,43	4332696,20
645	1057449,60	4332696,37
646	1057449,90	4332690,24
647	1057449,99	4332690,24
648	1057449,99	4332690,26
649	1057454,94	4332690,18
650	1057457,00	4332690,17
651	1057456,41	4332696,35
652	1057457,44	4332685,64
653	1057450,57	4332683,99
654	1057450,45	4332683,96
655	1057450,83	4332675,97
656	1057451,59	4332674,77
657	1057451,38	4332676,86

658	1057456,41	4332676,66
659	1057457,00	4332671,22
660	1057457,29	4332667,95
661	1057457,50	4332665,37
662	1057459,74	4332661,81
663	1057458,07	4332679,07
664	1057438,33	4332692,33
665	1057438,84	4332689,84
666	1057439,33	4332689,86
667	1057439,86	4332689,88
668	1057439,34	4332690,71
669	1057460,19	4332644,23
670	1057459,98	4332643,11
671	1057461,04	4332643,23
86:04:0000001:98300/Ч3У5		
672	1064130,93	4332056,05
673	1064089,91	4332054,86
674	1064089,76	4332050,15
675	1064131,86	4332048,43
676	1064089,50	4332044,10
677	1064089,31	4332038,39
678	1064089,20	4332035,39
679	1064095,18	4332035,73
680	1064103,57	4332036,54
681	1064108,52	4332037,16
682	1064111,65	4332037,51
683	1064112,40	4332043,15
684	1064088,82	4332025,05
685	1064088,73	4332022,24
686	1064088,58	4332018,50
687	1064108,50	4332017,37
688	1064109,41	4332022,34
689	1064109,64	4332023,59
690	1064109,88	4332024,91
691	1064109,53	4332024,91
692	1064111,40	4332035,46
693	1064108,69	4332035,15
694	1064103,78	4332034,56
695	1064099,41	4332034,13
696	1064095,36	4332033,73
697	1064089,13	4332033,38
698	1064089,03	4332031,25
699	1064110,82	4332030,95
700	1064088,97	4332029,28
701	1064088,90	4332027,06
702	1064110,25	4332026,91
703	1064110,66	4332029,00
86:04:0000001:98300/Ч3У2		
704	1064556,17	4332028,21
705	1064557,29	4332028,53

706	1064558,41	4332028,62
707	1064566,75	4332030,15
708	1064585,18	4332031,68
709	1064603,68	4332031,38
710	1064633,69	4332029,38
711	1064642,32	4332028,59
712	1064642,04	4332034,61
713	1064623,35	4332041,09
714	1064604,44	4332042,34
715	1064592,65	4332042,77
716	1064580,90	4332042,51
717	1064569,21	4332041,54
718	1064557,55	4332039,88
719	1064545,99	4332037,46
720	1064486,68	4332023,54
721	1064473,16	4332020,84
722	1064459,45	4332019,06
723	1064445,68	4332018,15
724	1064415,31	4332017,42
725	1064402,88	4332017,48
726	1064362,20	4332018,91
727	1064348,49	4332019,87
728	1064245,09	4332030,58
729	1064225,70	4332031,64
730	1064207,21	4332033,79
731	1064152,14	4332038,23
732	1064151,55	4332027,27
733	1064237,02	4332020,32
734	1064241,15	4332019,94
735	1064347,34	4332008,92
736	1064361,85	4332007,91
737	1064402,47	4332006,48
738	1064415,65	4332006,42
739	1064445,93	4332007,23
740	1064460,49	4332008,11
741	1064474,94	4332009,98
742	1064489,24	4332012,84
743	1064548,56	4332026,82
744	1064570,07	4332051,24
745	1064570,12	4332051,24
746	1064600,03	4332051,05
747	1064624,46	4332047,09
748	1064628,20	4332045,80
749	1064634,79	4332045,35
750	1064646,23	4332044,26
751	1064654,94	4332042,93
752	1064682,13	4332044,26
753	1064682,04	4332048,28
754	1064671,51	4332050,89
755	1064659,61	4332053,37

756	1064647,60	4332055,22
757	1064635,49	4332056,35
758	1064605,47	4332058,37
759	1064584,28	4332058,71
760	1064563,19	4332056,97
761	1064542,34	4332053,16
762	1064483,04	4332039,15
763	1064470,56	4332036,65
764	1064457,93	4332035,02
765	1064445,22	4332034,25
766	1064414,94	4332033,46
767	1064403,41	4332033,52
768	1064362,81	4332034,95
769	1064350,10	4332035,80
770	1064243,95	4332046,86
771	1064239,20	4332047,26
772	1064130,93	4332056,05
773	1064131,86	4332048,43
774	1064132,58	4332048,38
775	1064136,04	4332048,59
776	1064226,22	4332037,67
777	1064346,80	4332031,02
778	1064444,22	4332030,52
779	1064525,15	4332037,73
780	1064444,64	4332024,49
781	1064346,80	4332025,06
782	1064348,92	4332024,85
783	1064362,46	4332023,91
784	1064402,99	4332022,47
785	1064415,26	4332022,43
786	1064445,49	4332023,23
787	1064458,98	4332024,05
788	1064472,37	4332025,78
789	1064485,61	4332028,43
790	1064664,04	4331988,05
791	1064665,83	4331997,47
792	1064656,29	4331997,03
793	1064656,51	4331988,19
794	1064673,34	4331955,31
795	1064674,32	4331955,31
796	1064677,23	4331975,66
797	1064672,83	4331975,75
798	1064662,14	4331977,98
799	1064663,67	4331986,04
800	1064656,55	4331986,22
801	1064656,75	4331978,08
802	1064658,94	4331961,04
803	1064661,77	4331975,98
804	1064656,81	4331976,09
805	1064657,17	4331961,26

806	1064680,36	4331955,18
807	1064684,35	4331955,12
808	1064683,84	4331975,53
809	1064683,27	4331975,54
810	1064677,51	4331977,66
811	1064678,67	4331985,74
812	1064672,58	4331985,88
813	1064672,78	4331977,76
814	1064668,21	4331955,31
815	1064667,80	4331974,73
816	1064663,92	4331955,31
817	1064672,45	4331991,90
818	1064672,53	4331987,87
819	1064677,83	4331987,73
820	1064675,84	4331991,83
821	1064683,55	4331977,52
822	1064683,80	4331977,52
823	1064683,77	4331979,06
86:04:0000001:5439/ЧЗУ1		
824	1058935,69	4331822,45
825	1058942,96	4331827,81
826	1058940,70	4331830,47
827	1058933,44	4331825,11
828	1058940,54	4331816,74
829	1058947,82	4331822,12
830	1058945,58	4331824,74
831	1058938,31	4331819,38
832	1058947,00	4331830,78
833	1058950,51	4331833,37
834	1058948,66	4331836,34
835	1058944,74	4331833,45
836	1058951,85	4331825,09
837	1058954,52	4331827,06
838	1058952,70	4331829,99
839	1058949,61	4331827,71
86:04:0000001:98305/ЧЗУ12		
840	1055327,15	4332643,75
841	1055358,17	4332648,92
842	1055373,13	4332651,82
843	1055387,92	4332655,46
844	1055985,11	4332818,96
845	1056008,48	4332824,37
846	1056163,54	4332853,82
847	1056189,11	4332857,55
848	1056220,47	4332860,76
849	1056237,46	4332862,97
850	1056254,29	4332866,18
851	1056270,91	4332870,32
852	1056440,05	4332917,96
853	1056460,66	4332922,99

854	1056481,59	4332926,57
855	1056502,69	4332928,66
856	1056520,36	4332929,80
857	1056537,10	4332930,39
858	1056553,90	4332930,06
859	1056570,61	4332928,80
860	1056843,36	4332900,66
861	1056850,75	4332899,98
862	1057189,63	4332873,49
863	1057195,29	4332872,97
864	1057335,27	4332859,39
865	1057356,03	4332858,10
866	1057376,83	4332858,27
867	1057398,01	4332859,17
868	1057398,31	4332852,10
869	1057407,35	4332851,70
870	1057406,63	4332868,55
871	1057376,40	4332867,26
872	1057362,99	4332867,00
873	1057349,57	4332867,36
874	1057336,17	4332868,35
875	1057196,19	4332881,95
876	1057190,32	4332882,46
877	1056851,43	4332908,97
878	1056844,30	4332909,61
879	1056571,60	4332937,75
880	1056554,33	4332939,06
881	1056537,03	4332939,37
882	1056519,74	4332938,76
883	1056502,17	4332937,65
884	1056480,39	4332935,49
885	1056458,83	4332931,81
886	1056437,56	4332926,62
887	1056268,42	4332879,01
888	1056252,33	4332874,98
889	1056236,03	4332871,87
890	1056219,59	4332869,68
891	1056188,26	4332866,50
892	1056179,40	4332865,47
893	1056170,59	4332864,19
894	1056161,82	4332862,65
895	1056006,85	4332833,23
896	1055982,68	4332827,64
897	1055385,52	4332664,13
898	1055375,99	4332661,71
899	1055366,42	4332659,60
900	1055356,76	4332657,81
901	1055325,92	4332652,68
902	1055329,08	4332629,88
903	1055360,54	4332635,12

904	1055368,74	4332636,63
905	1055594,66	4332698,35
906	1055734,76	4332736,73
907	1055838,40	4332765,49
908	1055939,78	4332794,01
909	1056058,33	4332827,44
910	1056059,26	4332825,88
911	1056093,42	4332835,41
912	1056009,51	4332819,48
913	1055986,34	4332814,11
914	1055389,19	4332650,62
915	1055374,20	4332646,92
916	1055359,07	4332644,00
917	1055327,85	4332638,79
918	1057463,58	4332688,84
919	1057463,45	4332686,95
920	1057461,50	4332686,61
921	1057457,44	4332685,64
922	1057458,07	4332679,07
923	1057459,48	4332679,12
924	1057460,32	4332676,50
925	1057460,94	4332676,47
926	1057462,71	4332676,28
927	1057462,36	4332669,98
928	1057465,22	4332660,86
929	1057470,39	4332650,13
930	1057487,57	4332634,34
931	1057499,35	4332624,09
932	1057511,63	4332614,48
933	1057524,41	4332605,50
934	1057594,13	4332559,28
935	1057600,26	4332555,32
936	1057687,82	4332500,29
937	1057702,17	4332491,81
938	1057712,98	4332485,85
939	1057712,54	4332496,34
940	1057692,64	4332507,89
941	1057605,04	4332562,95
942	1057599,10	4332566,77
943	1057529,37	4332613,00
944	1057516,99	4332621,71
945	1057505,08	4332631,01
946	1057493,69	4332640,95
947	1057475,73	4332657,43
948	1057465,99	4332688,42
949	1056405,27	4332901,23
950	1056457,86	4332915,55
951	1056476,09	4332919,66
952	1056494,99	4332922,24
953	1056514,04	4332923,12

954	1056532,66	4332922,35
955	1056827,75	4332897,23
956	1056570,17	4332923,81
957	1056553,68	4332925,06
958	1056537,14	4332925,38
959	1056520,60	4332924,79
960	1056503,11	4332923,68
961	1056482,26	4332921,61
962	1056461,67	4332918,09
963	1056441,32	4332913,13
964	1056272,19	4332865,51
965	1056255,34	4332861,29
966	1056238,25	4332858,04
967	1056221,07	4332855,78
968	1056192,81	4332852,90
969	1056194,62	4332843,70
970	1055273,87	4332628,27
971	1055273,67	4332629,76
972	1055269,47	4332629,06
973	1055245,62	4332772,21
974	1055236,72	4332770,86
975	1055259,48	4332634,22
976	1055261,94	4332634,53
977	1055264,68	4332634,86
978	1055265,85	4332626,94
979	1056893,79	4332891,61
980	1057374,66	4332850,70
981	1057374,68	4332853,16
982	1057393,30	4332852,32
983	1057393,23	4332853,96
984	1057376,96	4332853,27
985	1057355,89	4332853,11
986	1057334,87	4332854,40
987	1057194,83	4332868,01
988	1057189,25	4332868,50
989	1057645,68	4332512,57
990	1057603,39	4332540,70
991	1057579,39	4332556,68
992	1057521,17	4332595,42
993	1057518,98	4332592,31
994	1057586,41	4332547,58
995	1057592,80	4332543,47
996	1057644,55	4332510,93
997	1057422,73	4332663,55
998	1057422,21	4332672,53
999	1057401,02	4332671,62
1000	1057399,97	4332696,29
1001	1057390,97	4332696,04
1002	1057392,43	4332662,26
1003	1057393,88	4332838,69

1004	1057393,68	4332843,69
1005	1057378,58	4332845,25
1006	1057377,66	4332845,33
1007	1057376,59	4332845,46
1008	1057375,60	4332845,55
1009	1057374,62	4332845,62
1010	1057270,81	4332854,45
1011	1057270,70	4332851,59
1012	1057333,96	4332845,44
1013	1057348,42	4332844,39
1014	1057362,90	4332843,99
1015	1057377,38	4332844,27
1016	1057384,62	4332844,59
1017	1057384,83	4332839,60
1018	1057394,53	4332823,44
1019	1057385,48	4332824,40
1020	1057387,21	4332784,45
1021	1057396,19	4332784,69
1022	1055271,00	4332650,32
1023	1055263,86	4332705,24
1024	1055254,99	4332773,62
1025	1055250,57	4332772,97
1026	1055294,80	4332871,54
1027	1055294,57	4332880,59
1028	1055277,32	4332839,17
1029	1055280,33	4332839,65
1030	1056186,85	4332852,16
1031	1056164,38	4332848,88
1032	1056113,16	4332839,16
1033	1056136,50	4332842,00
1034	1056155,11	4332844,85
1035	1056173,82	4332848,88
1036	1055295,43	4332846,20
1037	1055295,09	4332859,87
1038	1055286,28	4332840,61
1039	1055293,42	4332841,73
1040	1057401,19	4332784,84
1041	1057402,73	4332784,88
1042	1057402,33	4332800,20
1043	1057402,17	4332806,59
1044	1057401,63	4332810,81
1045	1057402,08	4332810,90
1046	1057401,76	4332822,67
1047	1057399,56	4332822,91
1048	1055307,99	4332626,38
1049	1055312,48	4332627,12
1050	1055311,33	4332636,04
1051	1055306,86	4332635,29
1052	1055306,24	4332640,27
1053	1055310,69	4332640,99

1054	1055309,55	4332649,95
1055	1055305,08	4332649,22
1056	1055288,67	4332623,15
1057	1055292,99	4332623,87
1058	1055291,79	4332632,78
1059	1055287,50	4332632,06
1060	1055285,67	4332645,98
1061	1055286,85	4332637,03
1062	1055291,10	4332637,72
1063	1055289,90	4332646,68
1064	1055316,47	4332641,98
1065	1055320,44	4332642,64
1066	1055319,26	4332651,57
1067	1055315,29	4332650,92
1068	1055318,30	4332628,10
1069	1055322,24	4332628,75
1070	1055321,08	4332637,66
1071	1055317,12	4332637,00
1072	1057690,43	4332492,94
1073	1057713,34	4332477,60
1074	1057713,23	4332479,98
1075	1057699,69	4332487,47
1076	1057694,03	4332480,39
1077	1057668,96	4332497,08
1078	1057668,23	4332496,05
1079	1057680,40	4332488,41
1080	1057406,97	4332676,89
1081	1057405,99	4332696,45
1082	1057404,96	4332696,42
1083	1057405,80	4332676,84
1084	1057398,69	4332843,17
1085	1057398,87	4332839,08
1086	1057399,40	4332839,22
1087	1057402,66	4332841,21
1088	1057404,34	4332842,59
1089	1057400,95	4332842,94
86:04:0000001:98305/ЧЗУ13		
1090	1058772,04	4331981,28
1091	1058773,34	4331977,59
1092	1058774,72	4331974,49
1093	1058794,36	4331980,28
1094	1058836,02	4331970,31
1095	1058851,55	4331965,87
1096	1058885,84	4331954,20
1097	1058910,31	4331942,32
1098	1058933,79	4331926,70
1099	1058935,99	4331926,06
1100	1058940,54	4331924,77
1101	1058923,46	4331942,60
1102	1058903,06	4331964,35

1103	1058880,94	4331969,74
1104	1058850,73	4331978,41
1105	1058801,61	4331991,12
1106	1058355,26	4332274,38
1107	1058351,63	4332283,28
1108	1058295,40	4332297,64
1109	1058281,85	4332301,43
1110	1058209,39	4332323,46
1111	1058180,55	4332333,80
1112	1058152,86	4332346,93
1113	1058126,59	4332362,72
1114	1058076,91	4332395,99
1115	1058060,98	4332405,92
1116	1058059,94	4332406,52
1117	1058059,60	4332406,04
1118	1058122,26	4332360,43
1119	1058145,58	4332345,81
1120	1058171,68	4332334,20
1121	1058270,38	4332298,61
1122	1058293,07	4332291,41
1123	1058554,23	4332056,72
1124	1058550,27	4332054,64
1125	1058552,40	4332051,46
1126	1058548,30	4332049,78
1127	1058566,70	4332030,67
1128	1058567,36	4332030,08
1129	1058596,87	4332007,95
1130	1058598,90	4332006,84
1131	1058620,32	4332001,52
1132	1058623,06	4332005,40
1133	1058633,03	4331998,36
1134	1058637,61	4331997,23
1135	1058642,18	4332005,22
1136	1058616,54	4332016,05
1137	1058616,88	4332015,22
1138	1058615,00	4332014,51
1139	1058614,01	4332017,11
1140	1058595,18	4332025,05
1141	1058557,44	4332046,43
1142	1058555,81	4332051,70
1143	1058988,27	4331866,03
1144	1058984,65	4331869,84
1145	1058949,31	4331905,17
1146	1058938,76	4331914,98
1147	1058910,31	4331923,04
1148	1058942,47	4331889,46
1149	1058955,36	4331882,13
1150	1058982,64	4331861,79
1151	1058524,67	4332135,93
1152	1058525,52	4332136,96

1153	1058483,94	4332257,79
1154	1058472,12	4332273,49
1155	1058476,25	4332255,81
1156	1058481,83	4332235,38
1157	1058488,88	4332215,42
1158	1058497,38	4332196,04
1159	1058514,34	4332160,90
1160	1058521,46	4332144,80
1161	1058354,08	4332282,65
1162	1058357,79	4332273,67
1163	1058454,93	4332247,00
1164	1058452,73	4332255,35
1165	1058414,23	4332267,01
1166	1058402,00	4332270,42
1167	1057641,44	4332506,34
1168	1057644,55	4332510,93
1169	1057592,80	4332543,47
1170	1057586,41	4332547,58
1171	1057518,98	4332592,31
1172	1057515,91	4332587,97
1173	1057523,12	4332583,19
1174	1057534,92	4332575,44
1175	1057546,71	4332567,80
1176	1057558,40	4332560,17
1177	1057571,71	4332551,26
1178	1057586,54	4332541,29
1179	1057599,95	4332532,45
1180	1057612,93	4332524,26
1181	1057625,91	4332516,32
1182	1057634,83	4332510,77
1183	1057640,69	4332506,88
1184	1058728,77	4331960,50
1185	1058670,01	4331974,66
1186	1058664,04	4331961,80
1187	1058647,85	4331970,00
1188	1058643,55	4331964,09
1189	1058661,14	4331958,82
1190	1058781,23	4331970,18
1191	1058797,56	4331965,53
1192	1058802,41	4331967,12
1193	1058844,67	4331956,21
1194	1058875,04	4331947,49
1195	1058891,22	4331943,53
1196	1058897,17	4331937,14
1197	1058916,08	4331931,74
1198	1058907,45	4331937,11
1199	1058883,65	4331948,63
1200	1058849,85	4331960,19
1201	1058834,53	4331964,43
1202	1058794,43	4331974,07

1203	1057773,17	4332456,29
1204	1057860,06	4332464,96
1205	1057903,38	4332471,87
1206	1057929,30	4332468,30
1207	1057919,10	4332473,86
1208	1057910,66	4332474,10
1209	1057852,01	4332468,97
1210	1057841,77	4332467,87
1211	1057780,05	4332460,21
1212	1057772,93	4332459,26
1213	1055274,53	4332760,89
1214	1055274,79	4332765,56
1215	1055273,34	4332776,36
1216	1055268,67	4332775,66
1217	1055274,67	4332729,79
1218	1055285,67	4332645,98
1219	1055289,90	4332646,68
1220	1057714,26	4332458,40
1221	1057713,82	4332467,36
1222	1057713,32	4332467,51
1223	1057694,03	4332480,39
1224	1057680,40	4332488,41
1225	1057668,23	4332496,05
1226	1057664,17	4332490,09
1227	1057672,57	4332484,24
1228	1057680,68	4332478,67
1229	1057684,75	4332475,86
1230	1057700,56	4332466,10
1231	1057981,58	4332442,84
1232	1057991,80	4332435,81
1233	1058003,87	4332429,26
1234	1058013,88	4332423,70
1235	1058028,63	4332414,52
1236	1058030,73	4332413,25
1237	1058033,70	4332417,80
1238	1058012,61	4332433,18
1239	1058007,81	4332436,67
1240	1058005,28	4332438,17
1241	1057984,27	4332449,20
1242	1059002,65	4331862,90
1243	1059000,58	4331861,34
1244	1059004,50	4331856,58
1245	1059009,18	4331850,44
1246	1059045,37	4331800,97
1247	1059051,15	4331804,53
1248	1059047,48	4331809,56
1249	1059006,71	4331859,13
1250	1057374,21	4332840,65
1251	1057375,12	4332840,57
1252	1057376,09	4332840,53

1253	1057377,11	4332840,42
1254	1057378,10	4332840,27
1255	1057384,83	4332839,60
1256	1057384,62	4332844,59
1257	1057377,38	4332844,27
1258	1057362,90	4332843,99
1259	1057348,42	4332844,39
1260	1057333,96	4332845,44
1261	1057270,70	4332851,59
1262	1057270,61	4332849,50
1263	1059040,29	4331797,85
1264	1059004,42	4331846,84
1265	1058999,77	4331852,90
1266	1058995,81	4331857,74
1267	1058991,19	4331854,25
1268	1059026,43	4331815,04
1269	1059038,77	4331796,89
1270	1058604,51	4331978,95
1271	1058613,85	4331992,27
1272	1058604,69	4331996,71
1273	1058596,91	4332001,10
1274	1058591,92	4332002,35
1275	1058578,19	4332013,82
1276	1058557,21	4332031,82
1277	1058549,42	4332040,16
1278	1058553,94	4332021,09
1279	1058201,65	4332317,22
1280	1058169,22	4332329,02
1281	1058143,08	4332340,62
1282	1058118,88	4332355,72
1283	1058056,32	4332401,32
1284	1058054,91	4332399,30
1285	1058054,54	4332398,74
1286	1058068,72	4332390,00
1287	1058092,10	4332374,27
1288	1058105,75	4332364,55
1289	1058136,25	4332343,89
1290	1058153,43	4332334,22
1291	1058157,45	4332332,38
1292	1058200,93	4332317,45
1293	1058934,69	4331918,28
1294	1058921,76	4331927,96
1295	1058899,84	4331934,22
1296	1058907,54	4331925,97
1293	1058934,69	4331918,28
17(21) "86:04:0000001:98305/ЧЗУ13"		
1297	1058765,04	4331954,70
1298	1058762,70	4331960,02
1299	1058754,17	4331962,13
1300	1058745,80	4331959,67

1301	1058750,71	4331951,64
1302	1058760,62	4331953,23
1303	1059061,96	4331778,32
1304	1059070,27	4331767,70
1305	1059074,14	4331763,41
1306	1059079,81	4331766,64
1307	1059077,04	4331769,35
1308	1059067,93	4331781,66
1309	1059064,32	4331779,40
1310	1059143,67	4331704,82
1311	1059151,14	4331707,85
1312	1059136,02	4331718,71
1313	1059129,63	4331715,91
1314	1058739,57	4331964,06
1315	1058742,61	4331964,99
1316	1058679,47	4331980,64
1317	1058678,54	4331978,76
1318	1059074,79	4331762,68
1319	1059077,50	4331759,67
1320	1059076,84	4331759,34
1321	1059078,12	4331758,01
1322	1059078,71	4331758,30
1323	1059084,58	4331752,59
1324	1059091,19	4331755,86
1325	1059087,65	4331758,99
1326	1059080,52	4331765,95
1327	1059132,11	4331700,14
1328	1059137,35	4331702,27
1329	1059123,41	4331713,17
1330	1059117,22	4331710,46
1331	1059130,23	4331701,24
1332	1059171,63	4331693,12
1333	1059162,44	4331699,71
1334	1059154,61	4331696,34
1335	1059163,24	4331689,59
1336	1059067,22	4331755,06
1337	1059068,26	4331753,91
1338	1059074,18	4331747,46
1339	1059078,86	4331749,76
1340	1059074,99	4331753,50
1341	1059073,17	4331755,55
1342	1059077,19	4331757,54
1343	1059075,90	4331758,86
1344	1059072,00	4331756,91
1345	1059069,53	4331759,67
1346	1059065,60	4331757,43
1347	1059167,01	4331679,95
1348	1059174,37	4331691,15
1349	1059173,55	4331691,73
1350	1059163,19	4331687,38

1351	1059160,34	4331683,82
1352	1059141,33	4331669,56
1353	1059146,79	4331676,75
1354	1059142,50	4331678,67
1355	1059137,88	4331676,73
1356	1059135,06	4331673,35
1357	1059134,42	4331672,33
1358	1059139,33	4331668,62
1359	1058779,54	4331968,55
1360	1058777,06	4331969,12
1361	1058780,31	4331961,91
1362	1058782,73	4331961,31
1363	1058783,90	4331960,99
1364	1058794,14	4331964,36
1365	1059065,04	4331758,24
1366	1059068,88	4331760,41
1367	1059065,80	4331763,90
1368	1059057,20	4331774,73
1369	1059056,88	4331775,17
1370	1059054,71	4331773,44
1371	1059087,18	4331733,56
1372	1059093,75	4331727,40
1373	1059100,74	4331730,92
1374	1059095,55	4331735,04
1375	1059093,43	4331736,76
1376	1058755,87	4331968,91
1377	1058758,42	4331969,66
1378	1058756,03	4331975,17
1379	1058754,68	4331975,57
1380	1058740,37	4331973,31
1381	1059106,65	4331733,91
1382	1059112,95	4331737,08
1383	1059106,70	4331742,44
1384	1059099,34	4331739,80
1385	1057411,26	4332851,51
1386	1057410,49	4332864,16
1387	1057406,63	4332868,55
1388	1057407,35	4332851,70
1389	1059051,30	4331792,86
1390	1059056,09	4331786,32
1391	1059061,91	4331789,84
1392	1059057,06	4331796,41
1393	1059094,20	4331743,94
1394	1059097,00	4331745,35
1395	1059097,05	4331745,37
1396	1059097,16	4331745,43
1397	1059101,40	4331746,96
1398	1059095,24	4331752,30
1399	1059088,41	4331748,93
1400	1058994,37	4331870,61

1401	1058981,88	4331881,88
1402	1058966,45	4331897,67
1403	1058954,00	4331910,66
1404	1058951,49	4331911,37
1405	1058988,88	4331874,05
1406	1058993,14	4331869,69
1407	1059112,01	4331722,13
1408	1059106,02	4331726,86
1409	1059099,11	4331723,39
1410	1059105,28	4331718,93
1411	1059152,71	4331697,83
1412	1059152,91	4331697,92
1413	1059157,42	4331703,33
1414	1059153,07	4331706,45
1415	1059145,56	4331703,42
1416	1059117,98	4331725,00
1417	1059120,34	4331726,12
1418	1059123,41	4331727,96
1419	1059117,81	4331732,82
1420	1059111,88	4331729,83
1421	1058534,19	4332104,06
1422	1058536,56	4332104,93
1423	1058527,83	4332130,29
1424	1058527,07	4332129,35
1425	1058527,47	4332128,24
1426	1058532,36	4332111,32
1427	1059088,47	4331741,01
1428	1059084,98	4331743,88
1429	1059082,67	4331746,10
1430	1059077,67	4331743,64
1431	1059082,75	4331738,08
1432	1055329,19	4332629,02
1433	1055336,08	4332630,00
1434	1055353,02	4332632,32
1435	1055368,74	4332636,63
1436	1055360,54	4332635,12
1437	1055329,08	4332629,88
1438	1059134,13	4331720,07
1439	1059128,62	4331724,02
1440	1059123,26	4331720,85
1441	1059127,89	4331717,32
1442	1058456,67	4332240,28
1443	1058408,92	4332253,36
1444	1058413,80	4332251,84
1445	1058435,84	4332245,07
1446	1058457,06	4332238,80
1447	1059146,42	4331695,14
1448	1059145,36	4331695,96
1449	1059143,36	4331697,54
1450	1059139,15	4331700,82

1451	1059134,35	4331698,89
1452	1059143,19	4331693,74
1453	1058048,33	4332407,14
1454	1058041,81	4332411,89
1455	1058039,29	4332408,10
1456	1058044,73	4332404,80
1457	1058046,17	4332403,91
1458	1059115,35	4331711,79
1459	1059121,67	4331714,58
1460	1059117,29	4331718,00
1461	1059110,88	4331714,95
1462	1058643,22	4332004,77
1463	1058654,54	4331997,65
1464	1058671,57	4331992,84
1465	1058943,33	4331921,81
1466	1058937,93	4331923,35
1467	1058948,19	4331914,46
1468	1058951,23	4331913,60
1469	1058768,58	4331973,60
1470	1058766,43	4331979,42
1471	1058760,54	4331977,44
1472	1058761,34	4331975,69
1473	1059048,91	4331781,98
1474	1059050,97	4331783,24
1475	1059046,88	4331788,83
1476	1059046,22	4331789,73
1477	1059044,40	4331788,60
1478	1058529,35	4332132,14
1479	1058529,28	4332132,05
1480	1058538,39	4332105,62
1481	1058538,82	4332105,79
1482	1058535,61	4332115,58
1483	1059149,17	4331690,29
1484	1059155,13	4331686,81
1485	1059155,83	4331687,72
1486	1059150,51	4331691,90
1487	1055308,28	4332624,08
1488	1055312,76	4332624,72
1489	1055312,48	4332627,12
1490	1055307,99	4332626,38
1491	1055322,24	4332628,74
1492	1055318,30	4332628,09
1493	1055318,62	4332625,56
1494	1055322,57	4332626,09
1495	1055288,89	4332621,33
1496	1055293,22	4332621,94
1497	1055292,99	4332623,87
1498	1055288,67	4332623,15
1499	1058772,51	4331964,50
1500	1058771,30	4331967,16

1501	1058766,73	4331965,84
1502	1058770,24	4331964,83
1503	1055334,80	4332598,53
1504	1055351,00	4332602,96
1505	1055340,90	4332600,48
1506	1055334,51	4332599,59
1507	1058763,32	4331971,12
1508	1058766,76	4331972,12
1509	1058762,32	4331973,39
1510	1059145,51	4331692,44
1511	1059147,44	4331691,31
1512	1059148,93	4331693,12
1513	1059148,32	4331693,63
1514	1058772,70	4331957,30
1515	1058768,88	4331958,50
1516	1058769,87	4331956,31
1517	1059156,96	4331699,66
1518	1059160,44	4331701,16
1519	1059159,04	4331702,16
1520	1057938,27	4332451,58
1521	1057938,45	4332451,89
1522	1057934,57	4332452,79
1523	1057934,36	4332452,01
86:04:0000001:5439/Ч3У2		
1524	1058985,56	4331859,60
1525	1058997,01	4331868,18
1526	1058994,40	4331870,60
1527	1058988,29	4331866,02
1528	1058982,65	4331861,78
1529	1058991,05	4331854,40
1530	1059002,55	4331863,02
1531	1058999,98	4331865,40
1532	1058988,74	4331856,97
86:04:0000001:98300/Ч3У4		
1533	1064458,54	4332003,07
1534	1064464,63	4332003,61
1535	1064505,84	4332013,47
1536	1064556,17	4332028,21
1537	1064548,56	4332026,82
1538	1064489,24	4332012,84
1539	1064474,94	4332009,98
1540	1064460,49	4332008,11
1541	1064445,93	4332007,23
1542	1064415,65	4332006,42
1543	1064402,47	4332006,48
1544	1064361,85	4332007,91
1545	1064347,34	4332008,92
1546	1064241,15	4332019,94
1547	1064237,02	4332020,32
1548	1064151,55	4332027,27

1549	1064151,25	4332022,13
1550	1064157,73	4332021,55
1551	1064167,65	4332020,71
1552	1064180,47	4332019,63
1553	1064193,31	4332018,53
1554	1064206,19	4332017,43
1555	1064220,29	4332016,22
1556	1064234,34	4332014,96
1557	1064250,67	4332013,40
1558	1064269,48	4332011,55
1559	1064286,33	4332009,90
1560	1064314,07	4332007,21
1561	1064376,90	4332004,10
1562	1064385,26	4332003,69
1563	1064558,41	4332028,62
1564	1064594,94	4332031,27
1565	1064627,55	4332029,52
1566	1064642,53	4332024,19
1567	1064642,32	4332028,59
1568	1064633,69	4332029,38
1569	1064603,68	4332031,38
1570	1064585,18	4332031,68
1571	1064566,75	4332030,15
1572	1064684,35	4331955,12
1573	1064685,41	4331955,11
1574	1064685,57	4331956,90
1575	1064685,85	4331966,84
1576	1064686,44	4331975,46
1577	1064683,84	4331975,53
1578	1064682,13	4332044,26
1579	1064688,73	4332044,52
1580	1064682,04	4332048,28
1581	1064684,41	4331983,52
1582	1064683,77	4331979,06
1583	1064683,80	4331977,52
1584	1064686,57	4331977,47
1585	1064686,76	4331980,29
86:04:0000001:98305/Ч3У16		
1586	1057993,19	4332470,42
1587	1057989,72	4332462,16
1588	1058012,25	4332450,32
1589	1058068,04	4332418,03
1590	1058084,84	4332407,56
1591	1058134,37	4332374,36
1592	1058149,28	4332365,01
1593	1058164,70	4332356,56
1594	1058180,54	4332349,03
1595	1058196,84	4332342,45
1596	1058213,51	4332336,84
1597	1058285,91	4332314,83

1598	1058298,90	4332311,21
1599	1058405,49	4332283,98
1600	1058418,26	4332280,43
1601	1058464,55	4332266,41
1602	1058465,10	4332264,14
1603	1058468,23	4332274,69
1604	1058420,90	4332289,04
1605	1058407,69	4332292,71
1606	1058301,09	4332319,94
1607	1058288,55	4332323,46
1608	1058216,10	4332345,45
1609	1058189,38	4332355,06
1610	1058163,72	4332367,21
1611	1058139,40	4332381,83
1612	1058089,89	4332415,02
1613	1058072,73	4332425,70
1614	1058069,03	4332419,76
1615	1058060,57	4332425,41
1616	1058063,95	4332430,78
1617	1058016,77	4332458,09
1618	1057993,37	4332470,34
1619	1058049,59	4332422,92
1620	1058045,05	4332416,67
1621	1058051,55	4332411,94
1622	1058056,12	4332418,75
1623	1058061,11	4332415,42
1624	1058064,58	4332413,13
1625	1058059,94	4332406,52
1626	1058060,98	4332405,92
1627	1058076,91	4332395,99
1628	1058126,59	4332362,72
1629	1058152,86	4332346,93
1630	1058180,55	4332333,80
1631	1058209,39	4332323,46
1632	1058281,85	4332301,43
1633	1058295,40	4332297,64
1634	1058351,63	4332283,28
1635	1058349,71	4332288,00
1636	1058351,53	4332288,75
1637	1058351,57	4332288,72
1638	1058354,08	4332282,65
1639	1058402,00	4332270,42
1640	1058414,23	4332267,01
1641	1058452,73	4332255,35
1642	1058454,93	4332247,00
1643	1058459,59	4332245,69
1644	1058462,19	4332254,46
1645	1058460,32	4332262,46
1646	1058416,86	4332275,61
1647	1058404,19	4332279,15

1648	1058297,60	4332306,37
1649	1058284,51	4332310,02
1650	1058211,99	4332332,08
1651	1058195,10	4332337,77
1652	1058178,53	4332344,44
1653	1058162,40	4332352,10
1654	1058146,76	4332360,68
1655	1058131,64	4332370,18
1656	1058082,13	4332403,33
1657	1058065,46	4332413,73
1658	1057930,01	4332498,13
1659	1057917,83	4332497,69
1660	1057908,66	4332497,02
1661	1057850,00	4332491,88
1662	1057838,92	4332490,71
1663	1057776,98	4332483,01
1664	1057771,06	4332482,22
1665	1057771,79	4332473,24
1666	1057778,19	4332474,09
1667	1057840,05	4332481,77
1668	1057850,78	4332482,91
1669	1057909,51	4332488,06
1670	1057925,80	4332488,77
1671	1058826,32	4331899,90
1672	1058819,70	4331899,17
1673	1058817,14	4331898,42
1674	1058822,00	4331890,47
1675	1058826,04	4331891,63
1676	1058920,59	4331840,18
1677	1058933,42	4331825,12
1678	1058940,69	4331830,49
1679	1058926,38	4331847,31
1680	1058830,02	4331899,75
1681	1058828,56	4331898,89
1682	1058643,55	4331964,09
1683	1058638,41	4331957,03
1684	1058670,65	4331950,04
1685	1058740,08	4331951,79
1686	1058751,65	4331932,90
1687	1058759,66	4331937,01
1688	1058750,71	4331951,64
1689	1058745,80	4331959,67
1690	1058739,67	4331957,88
1691	1058728,77	4331960,50
1692	1058661,14	4331958,82
1693	1058470,14	4332274,12
1694	1058466,00	4332260,21
1695	1058470,41	4332242,74
1696	1058478,39	4332240,52
1697	1058491,47	4332190,37

1698	1058492,63	4332185,16
1699	1058506,28	4332156,95
1700	1058513,11	4332141,44
1701	1058518,05	4332127,86
1702	1058524,67	4332135,93
1703	1058521,46	4332144,80
1704	1058514,34	4332160,90
1705	1058497,38	4332196,04
1706	1058488,88	4332215,42
1707	1058481,83	4332235,38
1708	1058476,25	4332255,81
1709	1058472,12	4332273,49
1710	1058947,84	4331822,10
1711	1058940,56	4331816,73
1712	1058982,74	4331767,13
1713	1058998,21	4331750,23
1714	1059014,89	4331734,52
1715	1059027,40	4331724,36
1716	1059036,29	4331728,76
1717	1059029,96	4331733,79
1718	1059026,72	4331732,04
1719	1059023,84	4331737,25
1720	1059024,87	4331737,85
1721	1059013,33	4331748,14
1722	1059006,83	4331743,86
1723	1059001,49	4331752,75
1724	1059005,91	4331755,45
1725	1059000,78	4331760,56
1726	1059000,08	4331761,33
1727	1058996,41	4331759,10
1728	1058983,27	4331780,44
1729	1058737,31	4331946,72
1730	1058675,59	4331945,16
1731	1058678,47	4331936,21
1732	1058732,33	4331937,57
1733	1058739,14	4331926,48
1734	1058747,19	4331930,61
1735	1058755,80	4331899,19
1736	1058770,45	4331875,23
1737	1058802,25	4331884,61
1738	1058800,01	4331888,11
1739	1058797,53	4331892,63
1740	1058774,54	4331885,85
1741	1058769,71	4331893,77
1742	1058766,64	4331893,41
1743	1058456,67	4332240,28
1744	1058457,06	4332238,80
1745	1058457,57	4332236,95
1746	1058465,64	4332234,72
1747	1058479,74	4332179,70

1748	1058485,86	4332166,91
1749	1058486,76	4332167,26
1750	1058491,95	4332154,26
1751	1058494,93	4332147,73
1752	1058493,55	4332152,48
1753	1058486,15	4332187,10
1754	1058484,79	4332189,97
1755	1058477,95	4332205,13
1756	1058472,01	4332220,68
1757	1058466,86	4332236,52
1758	1058466,61	4332237,56
1759	1058459,79	4332239,43
1760	1058459,48	4332238,38
1761	1058457,60	4332238,97
1762	1058457,90	4332239,96
1763	1057747,38	4332437,62
1764	1057738,34	4332437,19
1765	1057743,38	4332407,41
1766	1057745,01	4332398,65
1767	1057746,89	4332389,92
1768	1057747,15	4332388,92
1769	1057753,30	4332387,28
1770	1057746,73	4332412,46
1771	1057751,29	4332414,71
1772	1057923,50	4332483,66
1773	1057909,84	4332483,07
1774	1057851,26	4332477,93
1775	1057840,62	4332476,81
1776	1057778,87	4332469,14
1777	1057772,20	4332468,24
1778	1057772,41	4332465,95
1779	1057798,19	4332470,51
1780	1057922,52	4332481,44
1781	1058542,63	4332047,44
1782	1058538,84	4332045,87
1783	1058544,91	4332020,27
1784	1058581,20	4332011,24
1785	1058578,19	4332013,82
1786	1058553,94	4332021,09
1787	1058549,42	4332040,16
1788	1058576,74	4332006,12
1789	1058577,76	4332004,55
1790	1058581,06	4332003,56
1791	1058598,73	4331970,69
1792	1058604,51	4331978,95
1793	1058591,92	4332002,35
1794	1058527,07	4332129,35
1795	1058520,21	4332120,99
1796	1058523,63	4332109,16
1797	1058526,98	4332095,99

1798	1058533,16	4332098,34
1799	1058531,16	4332102,89
1800	1058534,19	4332104,06
1801	1058532,36	4332111,32
1802	1058527,47	4332128,24
1803	1058571,07	4331996,11
1804	1058566,63	4331993,26
1805	1058571,46	4331991,81
1806	1058578,33	4331979,10
1807	1058575,63	4331975,26
1808	1058583,37	4331960,85
1809	1058587,84	4331961,38
1810	1058589,73	4331957,84
1811	1058592,85	4331962,28
1812	1058631,98	4331948,19
1813	1058629,19	4331944,35
1814	1058658,04	4331935,71
1815	1058667,49	4331935,95
1816	1058665,82	4331941,12
1817	1057989,76	4332456,48
1818	1058000,27	4332449,26
1819	1058036,85	4332422,63
1820	1058040,51	4332428,17
1821	1058009,81	4332445,91
1822	1058497,28	4332164,03
1823	1058499,51	4332153,83
1824	1058502,73	4332140,75
1825	1058506,94	4332127,90
1826	1058510,40	4332118,56
1827	1058514,34	4332123,35
1828	1058508,46	4332139,57
1829	1058501,71	4332154,85
1830	1059025,98	4331755,71
1831	1059022,46	4331753,55
1832	1059018,32	4331751,66
1833	1059019,79	4331749,09
1834	1059028,32	4331741,52
1835	1059031,42	4331739,04
1836	1059039,89	4331743,87
1837	1059030,07	4331751,83
1838	1059095,46	4331700,89
1839	1059086,62	4331697,02
1840	1059099,82	4331687,09
1841	1059109,56	4331691,03
1842	1059099,21	4331698,81
1843	1059095,93	4331700,34
1844	1059095,81	4331700,48
1845	1059065,91	4331706,37
1846	1059056,28	4331702,36
1847	1059065,32	4331695,55

1848	1059074,19	4331693,80
1849	1059079,53	4331696,13
1850	1057919,68	4332475,15
1851	1057798,91	4332464,57
1852	1057772,87	4332459,95
1853	1057772,93	4332459,26
1854	1057780,06	4332460,22
1855	1057841,77	4332467,87
1856	1057852,01	4332468,97
1857	1057910,66	4332474,10
1858	1057919,10	4332473,86
1859	1059040,71	4331743,22
1860	1059032,24	4331738,37
1861	1059041,14	4331731,27
1862	1059041,22	4331731,21
1863	1059050,27	4331735,68
1864	1059046,54	4331738,49
1865	1059121,39	4331682,13
1866	1059111,84	4331678,03
1867	1059121,23	4331671,91
1868	1059130,03	4331675,62
1869	1059076,22	4331710,71
1870	1059071,24	4331708,61
1871	1059084,80	4331698,41
1872	1059094,10	4331702,47
1873	1059093,92	4331702,78
1874	1059090,17	4331705,62
1875	1059083,86	4331703,03
1876	1059051,91	4331716,91
1877	1059042,66	4331712,59
1878	1059050,67	4331706,58
1879	1059050,87	4331706,66
1880	1059060,29	4331710,60
1881	1059111,47	4331689,60
1882	1059101,72	4331685,66
1883	1059109,96	4331679,47
1884	1059119,49	4331683,55
1885	1058929,58	4331851,26
1886	1058944,73	4331833,47
1887	1058948,65	4331836,36
1888	1058944,45	4331843,17
1889	1059105,21	4331675,13
1890	1059097,08	4331671,64
1891	1059105,47	4331665,30
1892	1059114,45	4331669,08
1893	1058811,16	4331896,65
1894	1058802,46	4331894,08
1895	1058804,23	4331890,78
1896	1058807,24	4331886,09
1897	1058816,03	4331888,70

1898	1057748,79	4332382,22
1899	1057752,67	4332367,22
1900	1057758,31	4332368,68
1901	1057755,14	4332380,54
1902	1059116,61	4331667,82
1903	1059107,31	4331663,91
1904	1059114,07	4331658,84
1905	1059123,74	4331662,87
1906	1059120,10	4331665,57
1907	1059093,77	4331682,49
1908	1059086,55	4331679,56
1909	1059095,10	4331673,10
1910	1059103,06	4331676,52
1911	1059064,35	4331722,73
1912	1059057,03	4331719,31
1913	1059065,65	4331712,83
1914	1059071,64	4331715,32
1915	1058548,60	4332008,07
1916	1058554,54	4331997,38
1917	1058563,96	4332003,46
1918	1059054,75	4331732,30
1919	1059045,71	4331727,83
1920	1059051,56	4331723,42
1921	1059060,29	4331727,50
1922	1059059,20	4331728,91
1923	1059040,69	4331725,36
1924	1059031,66	4331720,92
1925	1059032,69	4331720,09
1926	1059037,21	4331716,71
1927	1059046,44	4331721,03
1928	1058516,37	4332116,32
1929	1058512,79	4332111,96
1930	1058516,19	4332103,94
1931	1058518,67	4332098,18
1932	1058521,02	4332099,10
1933	1058518,81	4332107,85
1934	1059123,34	4331660,58
1935	1059115,90	4331657,47
1936	1059127,77	4331648,52
1937	1057985,52	4332452,17
1938	1057984,27	4332449,20
1939	1058005,28	4332438,17
1940	1058007,81	4332436,67
1941	1057996,80	4332444,73
1942	1058954,56	4331827,04
1943	1058951,87	4331825,07
1944	1058965,95	4331808,52
1945	1059076,41	4331687,18
1946	1059084,68	4331680,96
1947	1059091,79	4331683,82

1948	1059091,53	4331683,98
1949	1059091,03	4331684,26
1950	1059012,35	4331768,88
1951	1059009,52	4331767,15
1952	1059013,54	4331760,04
1953	1059018,23	4331763,00
1954	1059014,62	4331766,40
1955	1059134,29	4331672,40
1956	1059129,51	4331666,64
1957	1059131,91	4331665,08
1958	1059139,33	4331668,62
1959	1059134,42	4331672,33
1960	1059008,66	4331766,64
1961	1059004,43	4331764,01
1962	1059010,32	4331758,13
1963	1059012,71	4331759,56
1964	1058793,67	4331896,72
1965	1058775,15	4331894,44
1966	1058776,80	4331891,74
1967	1059131,90	4331674,23
1968	1059123,31	4331670,64
1969	1059127,79	4331667,74
1970	1059132,70	4331673,62
1971	1057948,33	4332447,02
1972	1057947,36	4332445,36
1973	1057950,23	4332438,29
1974	1057953,24	4332443,48
1975	1059125,55	4331661,05
1976	1059125,30	4331661,04
1977	1059129,37	4331649,97
1978	1059130,90	4331651,92
1979	1059131,46	4331650,97
1980	1059129,86	4331648,93
1981	1059132,00	4331647,28

1982	1059131,02	4331646,80
1983	1059130,34	4331647,33
1984	1059130,71	4331646,31
1985	1059136,51	4331641,94
1986	1059136,69	4331642,02
1987	1059136,28	4331642,73
1988	1059131,93	4331646,08
1989	1059132,91	4331646,58
1990	1059134,95	4331644,99
1991	1059081,38	4331694,73
1992	1059077,61	4331693,08
1993	1059085,78	4331691,44
1994	1058463,14	4332250,63
1995	1058461,49	4332245,17
1996	1058464,82	4332244,28
1997	1058472,29	4332235,99
1998	1058477,71	4332219,69
1999	1058473,54	4332235,68
2000	1058552,10	4332012,23
2001	1058569,49	4332007,02
2002	1058570,49	4332007,67
2003	1058459,40	4332230,19
2004	1058459,86	4332228,52
2005	1058461,29	4332224,50
2006	1058462,13	4332224,22
2007	1058460,73	4332229,84
2008	1058768,45	4331922,63
2009	1058767,04	4331922,12
2010	1058764,82	4331920,97
2011	1058769,09	4331921,60
2012	1057938,45	4332451,89
2013	1057938,27	4332451,58
2014	1057939,89	4332451,41
2015	1057938,61	4332451,85

2. Чертежи межевания территории

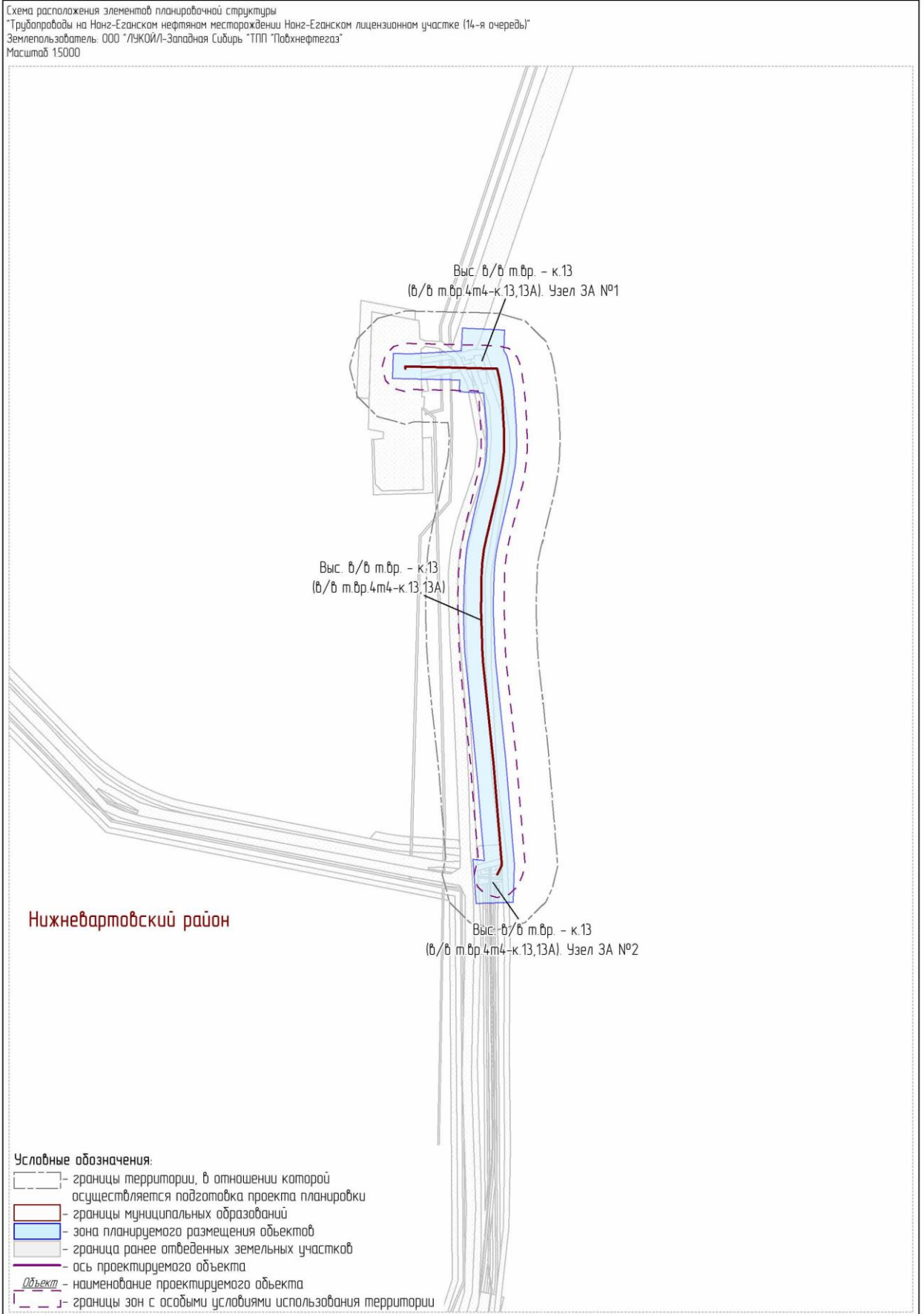


Схема расположения элементов планировочной структуры
 "Трубопроводы на Нанг-Еганском нефтяном месторождении Нанг-Еганском лицензионном участке (14-я очередь)"
 Землепользователь: ООО "ЛУКОЙЛ-Западная Сибирь" ТПП "Побхнефтегаз"
 Масштаб 1:5000

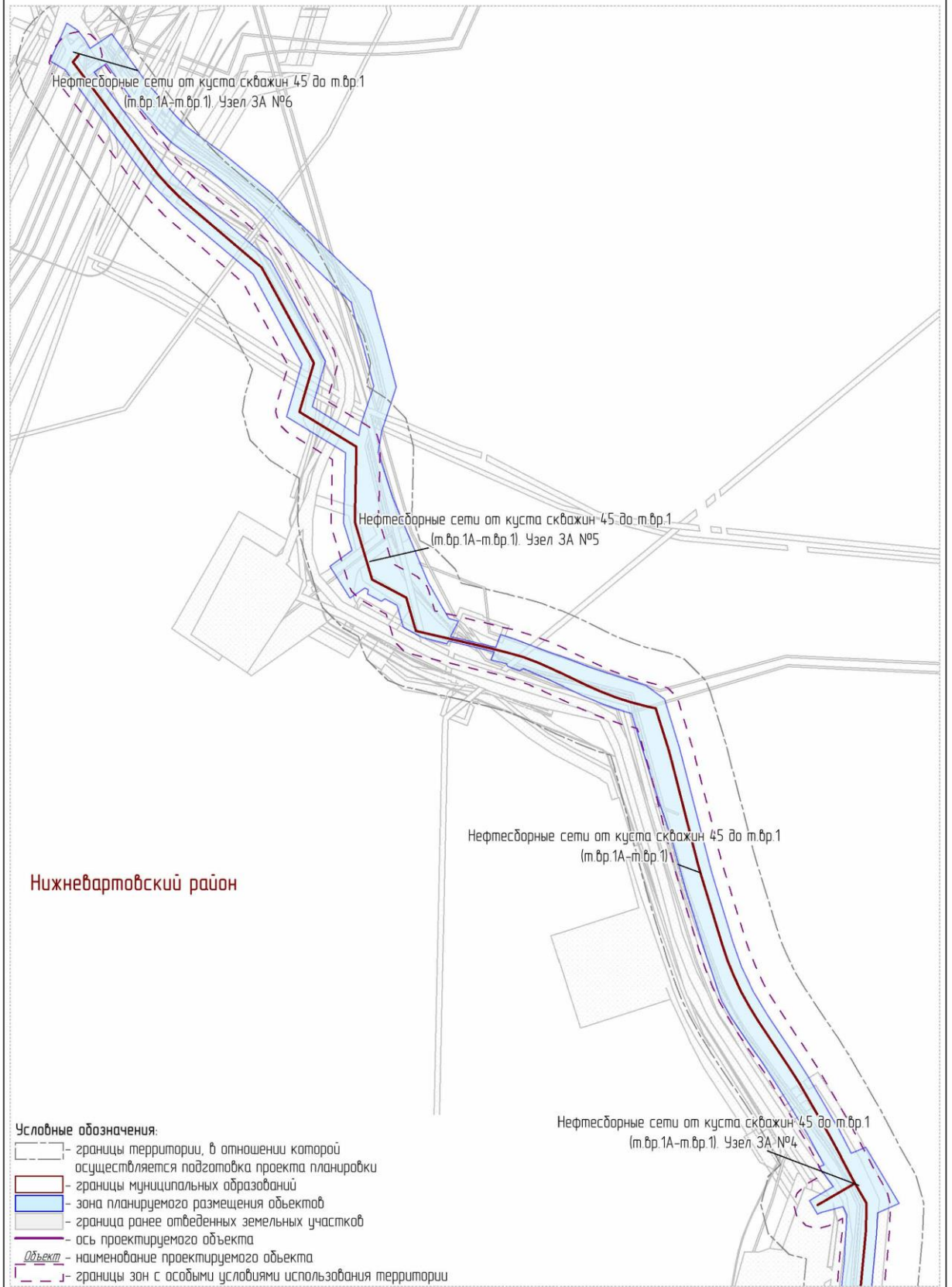


Схема расположения элементов планировочной структуры
 "Трубопроводы на Нанг-Еганском нефтяном месторождении Нанг-Еганском лицензионном участке (14-я очередь)"
 Землепользователь: ООО "ЛУКОЙЛ-Западная Сибирь" ТПП "Побхнефтегаз"
 Масштаб 1:5000

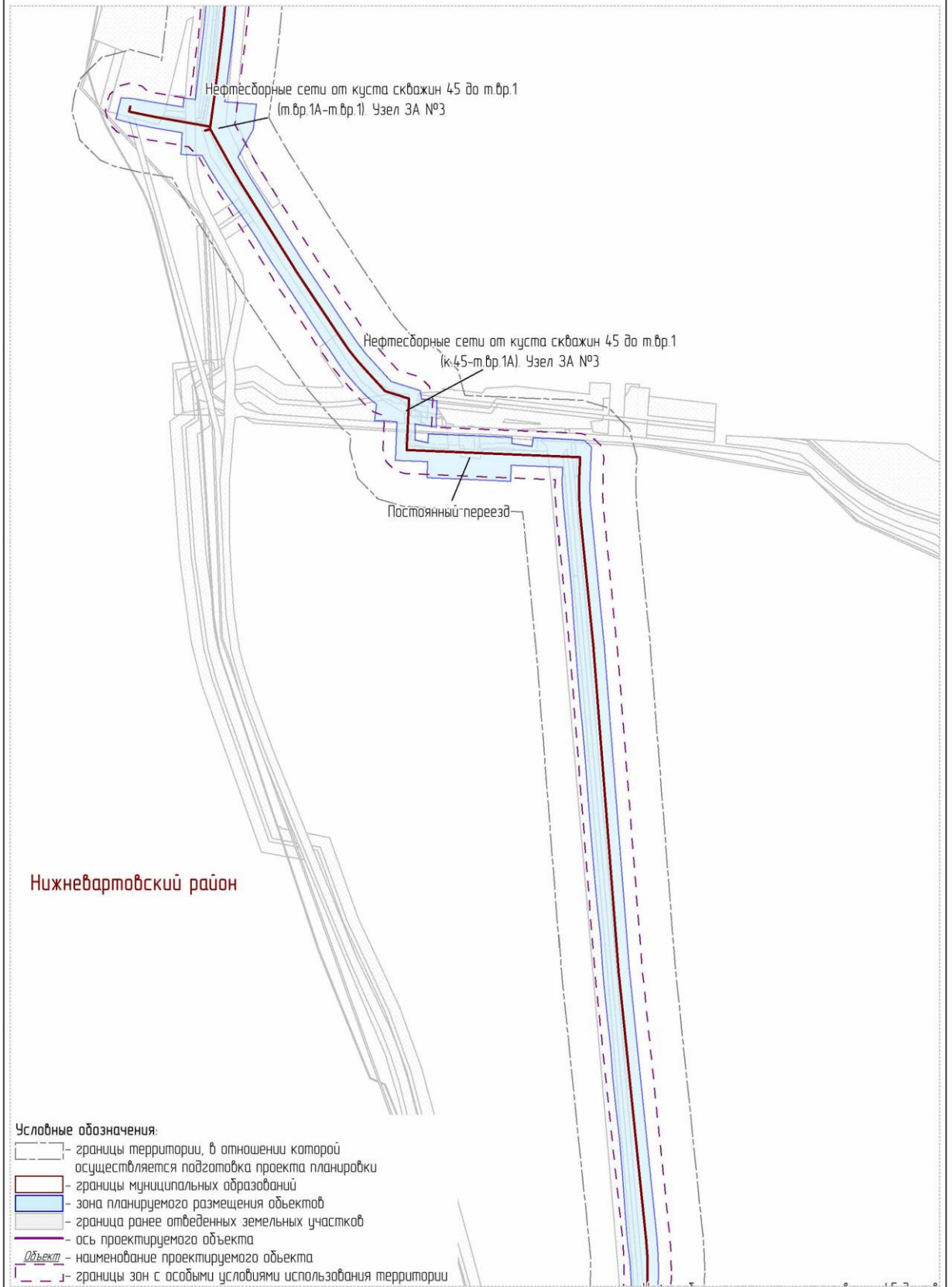


Схема расположения элементов планировочной структуры
 "Трубопроводы на Нанг-Еганском нефтяном месторождении Нанг-Еганском лицензионном участке (14-я очередь)"
 Землепользователь: ООО "ЛУКОЙЛ-Западная Сибирь" ТПП "Побхнефтегаз"
 Масштаб 1:5000

